



Rapport:

Hastigheter motorcykeltrafik 2010

Trafikverket

Vectura



Jönköping, 10-10-10

Vectura
Box 1062
551 10 Jönköping
Solstickegatan 1
www.vectura.se

Beställare: Oskar Nilsson, Trafikverket Region syd

Uppdragsledare: Bo-Göran Jeppsson

Titel: Hastighetsmätningar MC 2010

Objektnr: 104541

Kontaktperson: Joakim Sundén

Innehåll

Förutsättningar	5
Syfte/Mål	5
Metod	6
Analys	6
Slutsatser	10
Sammanställning	11
Tabell, motorcykel 2010	
Tabell, personbil 2010	
Punktinformation	12
Hastighetsklass och kumulativ fördelning	18
Kartor och väderdata	42

Ordlista	
MC	Motorcyklar def. som fordon med mellan 130cm och 180cm i axelavstånd.
PB	Personbilar def. som fordon mellan 180cm och 330cm i axelavstånd.
Moped	Fordon som tillhör klassen MC i normalfallet men som har under 130cm i axelavstånd och anses då vara mopeder.
90-percentil	Det fordons hastighet som representerar 90 % av de registrerade hastigheterna
Imputationsmodell	Mätutrustningens analysmodell för att hantera icke kompletta axelparskonfigurationen

Förutsättningar

Vägverket lät under 2007 och 2008 undersöka Motorcyklister hastighetsbeteende i sex geografiska områden. Trafikverket har under augusti och september 2010 låtit utföra undersökning i samma mätplatser som tidigare. Undersökningens syfte är att ta reda på hastighetsbeteendet hos ovanstående trafikanter samt jämföra detta med den närmast liknande gruppen som är Bilister. Följande sträckor/platser ingår i försöket och har varit föremål för jämförande trafikmätningar.

Luleå, på väg 94, 616 och 356 med totalt fyra mätplatser.

Sundsvall-Härnösand, på väg E4 med totalt fyra mätplatser.

Stockholm, på väg 274 med totalt fyra mätplatser.

Jönköping, på väg 993, 987 och 30 med totalt fyra mätplatser.

Göteborg, på väg 926, 845 och 503 med totalt fyra mätplatser.

Malmö, på väg 852 med totalt fyra mätplatser.

Sammanlagt har det mäts på 24 olika ställen från norr till söder.

Några skillnader fanns mot de tidigare mätningarna under 2007 och 2008.

En var att nya hastighetsgränser införts på två mätavsnitt och en annan var tidpunkten som varit i juni tidigare men som nu valdes att vara primärt under vecka 34 i augusti.

Syfte/Mål

Försökets syfte och mål har varit att försöka besvara följande frågor.

Medelhastigheter och percentiler

Vilka skillnader finns mellan motorcyklister och bilister på

- Sträcka med 50 km/t?
- Sträcka med 60/70/80 (tidigare 70 genomgående)?

Hur ser det ut jämfört med tidigare mätningar?

Metod

Mätningen har utförts med mätutrustning M3000 på enskild fordonsnivå. I analysen redovisade tabeller och diagram ingår endast de fordon där ett axelavstånd har kunnat analyseras fram. Inga fordon framtagna av mätutrustningens imputationsmodell är medtagna eftersom mätningens syfte är att redovisa korrekt hastighetsbeteende och inte enbart trafikrörelser. För att visa vilka fordonsmängder som "förkastats" redovisas detta i nedanstående tabell.

Antal registrerade fordon	Antal beräknade fordon (imputerade)	Andel beräknade fordon
920995	57652	6,3%

Då standarden för vad som anses vara MC i mätutrustningens standardinställningar även inbegriper eventuella mopeder har fordonsklassen delats vid 130cm axelavstånd. Nedan redovisas därför flöden uppdelat på bilar, MC resp. moped

	Trafikflöde under mätveckan
Bilar	849585
Motorcyklar	10924
Mopeder	2834

Trafiken har loggats måndag den 16/8 till söndag 22/8 för de olika sträckorna/platserna. För mätningen på väg 94 har data för 6/9 till 12/9 använts och för punkt 4357 vid Fjärås den 30/8 till den 5/9.

Analys

I analysen finns hastighetsdata för över 960 000 fordon varav nära 11 000 var motorcyklar. Jämfört med 2008 var det nära 40% färre motorcyklister under de här mätningarna vilket tyder på sämre förutsättningar för dem den här gången. Andelen fortkörare var 60,1% för bilister och 65,5% för motorcyklister vilket var något högre resp. lägre än föregående år. I nedanstående tabeller och diagram redovisas skillnader i medelhastigheter och percentiler för resp. hastighetsgräns och vissa jämförande data från 2007 och 2008.

Medelhastigheter
2010

		Viktning Medelhastighet 50 km/h, MC och Bilar 2010						
		Luleå	Härnösand/Sundsvall	Stockholm	Jönköping	Göteborg	Malmö	Total
MC		61,4	55,3	61,6	58,0	62,0	53,1	58,6
Bilar		57,8	53,1	58,2	56,2	59,5	51,0	55,6
		Medelhastighet 60 km/h, MC och Bilar 2010						
		Luleå	Härnösand/Sundsvall	Stockholm	Jönköping	Göteborg	Malmö	Total
MC				62,8				62,8
Bilar				61,6				61,6
		Viktning Medelhastighet 70 km/h, MC och Bilar 2010						
		Luleå	Härnösand/Sundsvall	Stockholm	Jönköping	Göteborg	Malmö	Total
MC		73,2	67,3	78,3	70,4	78,9	74,2	73,4
Bilar		71,7	66,7	73,5	68,3	74,8	68,8	69,9
		Medelhastighet 80 km/h, MC och Bilar 2010						
		Luleå	Härnösand/Sundsvall	Stockholm	Jönköping	Göteborg	Malmö	Total
MC			71,7					71,7
Bilar			69,6					69,6

2008

		Viktning Medelhastighet 50 km/h, MC och Bilar 2008						
		Luleå	Härnösand/Sundsvall	Stockholm	Jönköping	Göteborg	Malmö	Total
MC		58,9	56,5	64,8	59,6	63,8	54,1	60,4
Bilar		57,0	53,2	60,6	57,1	59,9	51,5	56,6
		Viktning Medelhastighet 70 km/h, MC och Bilar 2008						
		Luleå	Härnösand/Sundsvall	Stockholm	Jönköping	Göteborg	Malmö	Total
MC		76,2	72,1	77,5	69,5	80,6	73,3	74,9
Bilar		73,4	68,4	72,9	68,1	75,0	69,7	70,9

2007

		Viktning Medelhastighet 50 km/h, MC och Bilar 2007						
		Luleå	Härnösand/Sundsvall	Stockholm	Jönköping	Göteborg	Malmö	Total
MC		60,7	56,6	65,1	60,5	64,2	53,4	60,4
Bilar		57,8	53,7	60,2	57,4	60,0	51,7	56,8
		Viktning Medelhastighet 70 km/h, MC och Bilar 2007						
		Luleå	Härnösand/Sundsvall	Stockholm	Jönköping	Göteborg	Malmö	Total
MC		74,7	71,3	79,2	69,6	80,2	71,4	74,2
Bilar		72,6	67,7	72,8	67,5	76,2	69,3	70,5

Percentiler 2010

		Viktning 90-percentil 50 km/h, MC och Bilar 2010						
		Luleå	Härnösand/Sundsvall	Stockholm	Jönköping	Göteborg	Malmö	Total
MC		79	68	79	72	78	63	73
Bilar		69	61	68	67	72	59	65
		Viktning 90-percentil 50 km/h, MC och Bilar 2010						
		Luleå	ndsvall	Stockholm	Jönköping	Göteborg	Malmö	Total
MC				76				76
Bilar				71				71
		Viktning 90-percentil 70 km/h, MC och Bilar 2010						
		Luleå	Härnösand/Sundsvall	Stockholm	Jönköping	Göteborg	Malmö	Total
MC		90	84	102	87	99	98	92
Bilar		82	77	85	78	87	79	81
		90-percentil 80 km/h, MC och Bilar 2010						
		Luleå	Härnösand/Sundsvall	Stockholm	Jönköping	Göteborg	Malmö	Total
MC			87					87
Bilar			79					79

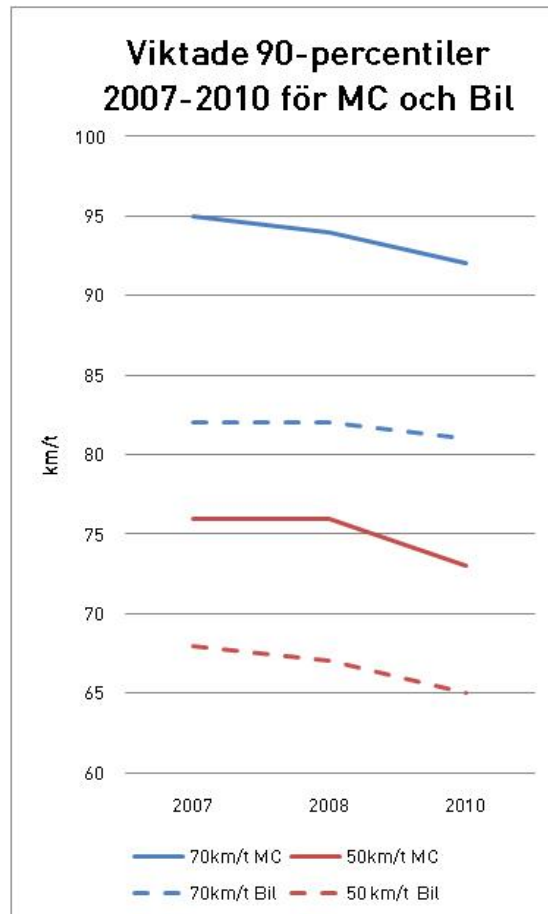
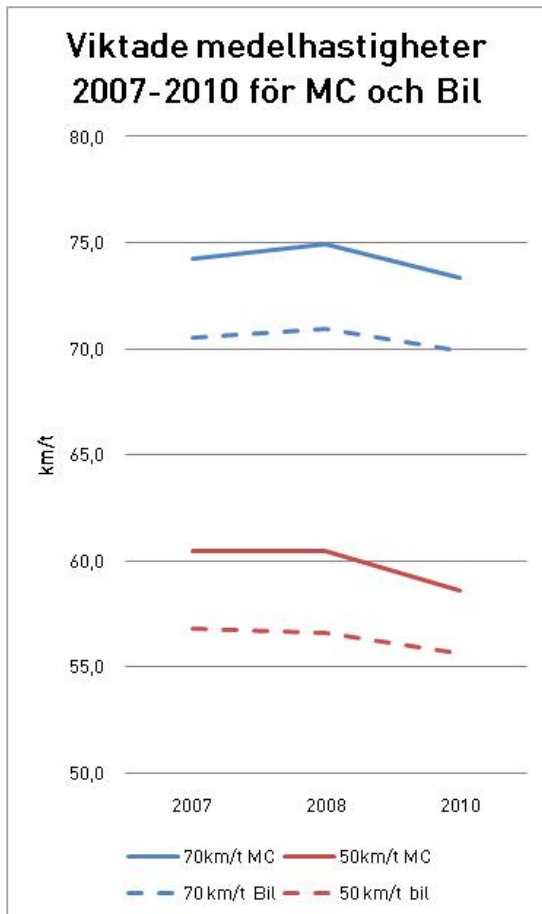
2008

		Viktning 90-percentil 50 km/h, MC och Bilar 2008						
		Luleå	Härnösand/Sundsvall	Stockholm	Jönköping	Göteborg	Malmö	Total
MC		74	70	82	75	79	65	75
Bilar		67	62	72	69	72	60	67
		Viktning 90-percentil 70 km/h, MC och Bilar 2008						
		Luleå	Härnösand/Sundsvall	Stockholm	Jönköping	Göteborg	Malmö	Total
MC		96	88	97	87	101	93	93
Bilar		85	78	84	79	88	80	82

2007

		Viktning 90-percentil 50 km/h, MC och Bilar 2007						
		Luleå	Härnösand/Sundsvall	Stockholm	Jönköping	Göteborg	Malmö	Total
MC		77	69	86	76	80	66	76
Bilar		70	62	72	70	73	61	68
		Viktning 90-percentil 70 km/h, MC och Bilar 2007						
		Luleå	Härnösand/Sundsvall	Stockholm	Jönköping	Göteborg	Malmö	Total
MC		94	90	104	87	102	93	95
Bilar		84	78	84	79	90	80	82

I diagrammen nedan visas skillnaden mellan de olika mätåren för motorcyklar och bilar.



Slutsatser

Årets mätningar har generellt haft lite lägre medelhastigheter och percentiler än tidigare mätningar. Skillnaderna är små och kan bero på tidpunkten som var i augusti detta mätåret mot i juni de tidigare åren. Vädret kan också ha spelat in eftersom det i vart fall i södra Sverige var betydligt sämre än tidigare år.

Trafikflödet för bilar var ungefär liknande men 40% lägre motorcykeltrafik tyder på att en hel del motorcyklister valde bort motorcykeln under den här mätperioden. Vane- och nyttomotorcykelåkare är dock säkert mindre känsliga för väderförutsättningarna och har utgjort en större andel detta året vilket också kan medföra skillnader på hastigheterna för denna grupp.

Motorcyklister och bilister har i stort sett följts åt i materialet under de här tre olika mätåren. Några större förändringar i beteende för den enskilda gruppen kan man inte se utan de bägge följs åt i materialet.

Sammanställning

Tabell, motorcykel 2010

Punkt	Väg	Plats	Antal Fordon i analys	Andel fortkörare	Skyltad hastighet	85-percentil	90-percentil	Medelhastighet	Verkningsgrad	
									Fordon	
4341	väg 356	Boden	21240	88,2%	50		70	74	60,2	97,9%
4342	väg 616	Gäddvik	31329	83,5%	50		64	66	56,2	98,2%
4343	väg 616	Gäddvik v. fpl-rondell	62876	99,6%	50		78	81	71,3	97,6%
4344	väg 94	Antnäs	24149	65,2%	70		85	88	72,8	96,7%
4345	E4	S. Sundsvall	120388	39,3%	70		75	77	66,7	90,1%
4346	E14	V. Sundsvall	11812	79,2%	50		63	66	55,4	97,7%
4347	E4	Södra vägen	85719	69,4%	50		59	61	52,8	90,9%
4348	E4	N. Härnösand	93718	9,2%	80		77	79	69,6	87,2%
4349	väg 274	Resarö-Vaxholm	58503	56,4%	60		69	71	61,6	97,3%
4350	väg 274	Resarö-Vaxholm	51007	90,8%	50		66	68	58,3	96,8%
4351	väg 274	Värmdö-Torsby	25978	65,8%	70		82	85	73,5	48,9%
4352	väg 274	Torsby-Hemmesta	33624	85,8%	50		67	69	58,0	97,7%
4353	väg 993	S. Kaxholmen	28048	49,9%	70		78	80	69,6	98,7%
4354	väg 993	Kaxholmen	15264	85,7%	50		67	69	58,1	99,3%
4355	väg 987	Vistakulle	2363	5,5%	70		63	66	52,7	98,3%
4356	väg 30	Hok	18026	71,1%	50		63	66	54,6	97,4%
4357	väg 926	Fjärås	37847	68,8%	70		84	87	74,6	98,9%
4358	väg 845	Frillesås	18195	86,0%	50		68	72	58,9	98,2%
4359	väg 503	Hällesåker	22181	89,5%	50		69	72	59,9	99,0%
4360	väg 503	Inseros	15832	68,2%	70		86	89	75,0	98,4%
4361	väg 852	G:a Lundavägen 1	49805	34,3%	70		75	78	67,2	98,5%
4362	väg 852	G:a Lundavägen 2	29150	39,5%	50		54	56	48,1	97,8%
4363	väg 852	G:a Lundavägen 3	23318	57,5%	70		80	84	72,0	99,1%
4364	väg 852	G:a Lundavägen 4	25842	74,7%	50		62	64	54,3	98,7%

Tabell, personbil 2010

Punkt	Väg	Plats	Antal Fordon i analys	Andel fortkörare	Skyltad hastighet	85-percentil	90-percentil	Medelhastighet	Verkningsgrad	
									Fordon	
4341	väg 356	Boden	222	91,0%	50		83	88	65,5	96,8%
4342	väg 616	Gäddvik	244	80,3%	50		69	72	57,6	87,3%
4343	väg 616	Gäddvik v. fpl-rondell	483	93,6%	50		84	90	72,6	95,0%
4344	väg 94	Antnäs	252	71,4%	70		85	91	74,3	97,5%
4345	E4	S. Sundsvall	1218	41,9%	70		79	84	67,3	89,9%
4346	E14	V. Sundsvall	162	72,2%	50		70	75	58,7	97,2%
4347	E4	Södra vägen	744	74,6%	50		63	67	54,5	89,6%
4348	E4	N. Härnösand	988	22,5%	80		82	87	71,7	82,4%
4349	väg 274	Resarö-Vaxholm	585	60,9%	60		73	76	62,8	95,6%
4350	väg 274	Resarö-Vaxholm	620	87,3%	50		75	79	62,0	96,0%
4351	väg 274	Värmdö-Torsby	93	69,9%	70		97	102	78,3	44,1%
4352	väg 274	Torsby-Hemmesta	506	80,2%	50		74	80	61,1	96,3%
4353	väg 993	S. Kaxholmen	394	64,2%	70		85	90	73,6	98,1%
4354	väg 993	Kaxholmen	270	83,7%	50		69	73	59,1	98,1%
4355	väg 987	Vistakulle	97	15,5%	70		69	76	57,2	92,0%
4356	väg 30	Hok	202	68,3%	50		67	72	56,4	96,9%
4357	väg 926	Fjärås	883	72,9%	70		92	97	78,1	98,5%
4358	väg 845	Frillesås	333	85,0%	50		74	77	61,1	97,6%
4359	väg 503	Hällesåker	511	88,1%	50		75	79	62,6	98,6%
4360	väg 503	Inseros	497	73,8%	70		97	105	80,5	97,5%
4361	väg 852	G:a Lundavägen 1	520	51,3%	70		91	99	73,4	97,5%
4362	väg 852	G:a Lundavägen 2	383	48,8%	50		57	59	49,6	97,3%
4363	väg 852	G:a Lundavägen 3	344	64,8%	70		91	97	75,5	98,4%
4364	väg 852	G:a Lundavägen 4	373	79,1%	50		65	69	56,6	96,5%

Punktinformation

Mätningar i Luleå



väg356 Boden

Väg	väg 356	väg 356
Plats	Boden	Boden
Typ	PB	MC
Andel över skylttad	88,2%	91,0%
85-percentil	70	83
90-percentil	74	88
Medelhastighet	60,2	65,5
Fem högsta	143	150
	131	145
	129	138
	129	128
	129	122
Skylttad hastighet	50	50
Punkt	4341	4341



väg616 Gäddvik

Väg	väg616	väg616
Plats	Gäddvik	Gäddvik
Typ	PB	MC
Andel över skylttad	83,5%	80,3%
85-percentil	64	69
90-percentil	66	72
Medelhastighet	56,2	57,6
Fem högsta	128	105
	121	100
	117	95
	114	95
	113	92
Skylttad hastighet	50	50
Punkt	4342	4342



Punkt väg616 Gäddvik

Väg	väg616	väg616
Plats	Gäddvik v. fpl-rondell	Gäddvik v. fpl-rondell
Typ	PB	MC
Andel över skylttad	54,1%	59,6%
85-percentil	78	84
90-percentil	81	90
Medelhastighet	71,3	72,6
Fem högsta	163	129
	163	125
	161	124
	154	119
	152	115
Skylttad hastighet	70	70
Punkt	4343	4343



väg94 Antnäs

Väg	väg 94	väg 94
Plats	Antnäs	Antnäs
Typ	PB	MC
Andel över skylttad	65,2%	71,4%
85-percentil	85	85
90-percentil	88	91
Medelhastighet	72,8	74,3
Fem högsta	158	124
	150	115
	149	115
	149	114
	147	114
Skylttad hastighet	70	70
Punkt	4344	4344

Mätningar i Sundsvall/Härnösand



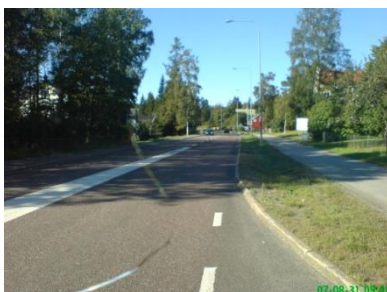
E4 S Sundsvall

Väg	E4	E4
Plats	S. Sundsvall	S. Sundsvall
Typ	PB	MC
Andel över skyltad	39,3%	41,9%
85-percentil	75	79
90-percentil	77	84
Medelhastighet	66,7	67,3
Fem högsta	170	141
	167	129
	163	124
	161	121
	154	117
Skyltad hastighet	70	70
Punkt	4345	4345



E14 S Sundsvall

Väg	E14	E14
Plats	V.Sundsvall	V.Sundsvall
Typ	PB	MC
Andel över skyltad	79,2%	72,2%
85-percentil	63	70
90-percentil	66	75
Medelhastighet	55,4	58,7
Fem högsta	129	112
	113	108
	107	96
	107	87
	106	86
Skyltad hastighet	50	50
Punkt	4346	4346



E4 S Härnösand

Väg	E4	E4
Plats	Södra vägen	Södra vägen
Typ	PB	MC
Andel över skyltad	69,4%	74,6%
85-percentil	59	63
90-percentil	61	67
Medelhastighet	52,8	54,5
Fem högsta	114	114
	111	108
	110	98
	108	93
	108	91
Skyltad hastighet	50	50
Punkt	4347	4347



E4 N Härnösand

Väg	E4	E4
Plats	N. Härnösand	N. Härnösand
Typ	PB	MC
Andel över skyltad	9,2%	22,5%
85-percentil	77	82
90-percentil	79	87
Medelhastighet	69,6	71,7
Fem högsta	170	126
	161	125
	150	124
	149	122
	149	121
Skyltad hastighet	80	80
Punkt	4348	4348

Mätningar i Stockholm



väg274

Väg	väg 274	väg 274
Plats	Resarö-Vaxholm	Resarö-Vaxholm
Typ	PB	MC
Andel över skyltad	90,8%	87,3%
85-percentil	66	75
90-percentil	68	79
Medelhastighet	58,3	62,0
Fem högsta	156	135
	143	128
	124	128
	120	126
	114	126
Skyltad hastighet	50	50
Punkt	4350	4350



väg274

Väg	väg 274	väg 274
Plats	Värmdö-Torsby	Värmdö-Torsby
Typ	PB	MC
Andel över skyltad	65,8%	69,9%
85-percentil	82	97
90-percentil	85	102
Medelhastighet	73,5	78,3
Fem högsta	149	143
	147	141
	138	125
	136	125
	136	118
Skyltad hastighet	70	70
Punkt	4351	4351



väg274

Väg	väg 274	väg 274
Plats	Torsby-Hemmesta	Torsby-Hemmesta
Typ	PB	MC
Andel över skyltad	85,8%	80,2%
85-percentil	67	74
90-percentil	69	80
Medelhastighet	58,0	61,1
Fem högsta	149	145
	145	129
	143	121
	136	114
	136	114
Skyltad hastighet	50	50
Punkt	4352	4352



väg274

Väg	väg 274	väg 274
Plats	Resarö-Vaxholm	Resarö-Vaxholm
Typ	PB	MC
Andel över skyltad	56,4%	60,9%
85-percentil	69	73
90-percentil	71	76
Medelhastighet	61,6	62,8
Fem högsta	163	120
	143	109
	141	107
	126	107
	125	103
Skyltad hastighet	60	60
Punkt	4349	4349

Mätningar i Jönköping



väg993 Kaxholmen

Väg	väg 993	väg 993
Plats	S. Kaxholmen	S. Kaxholmen
Typ	PB	MC
Andel över skyltad	49,9%	64,2%
85-percentil	78	85
90-percentil	80	90
Medelhastighet	69,6	73,6
Fem högsta	154	136
	154	121
	150	120
	149	117
	143	117
Skyltad hastighet	70	70
Punkt	4353	4353



väg993 genom Kaxholmen

Väg	väg 993	väg 993
Plats	Kaxholmen	Kaxholmen
Typ	PB	MC
Andel över skyltad	85,7%	83,7%
85-percentil	67	69
90-percentil	69	73
Medelhastighet	58,1	59,1
Fem högsta	121	111
	119	109
	115	96
	113	89
	113	87
Skyltad hastighet	50	50
Punkt	4354	4354



väg987 utmed Vättern

Väg	väg 987	väg 987
Plats	Vistakulle	Vistakulle
Typ	PB	MC
Andel över skyltad	5,5%	15,5%
85-percentil	63	69
90-percentil	66	76
Medelhastighet	52,7	57,2
Fem högsta	119	88
	115	83
	94	82
	91	80
	91	78
Skyltad hastighet	70	70
Punkt	4355	4355



väg30 genom Hok

Väg	väg 30	väg 30
Plats	Hok	Hok
Typ	PB	MC
Andel över skyltad	71,1%	68,3%
85-percentil	63	67
90-percentil	66	72
Medelhastighet	54,6	56,4
Fem högsta	138	122
	118	106
	117	99
	114	96
	109	96
Skyltad hastighet	50	50
Punkt	4356	4356

Mätningar i Göteborg



väg926 Fjärås

Väg	väg 926	väg 926
Plats	Fjärås	Fjärås
Typ	PB	MC
Andel över skylttad	68,8%	72,9%
85-percentil	84	92
90-percentil	87	97
Medelhastighet	74,6	78,1
Fem högsta	167	163
	154	152
	150	149
	147	147
	145	143
Skylttad hastighet	70	70
Punkt	4357	4357



väg 845 Frillesås

Väg	väg 845	väg 845
Plats	Frillesås	Frillesås
Typ	PB	MC
Andel över skylttad	86,0%	85,0%
85-percentil	68	74
90-percentil	72	77
Medelhastighet	58,9	61,1
Fem högsta	152	105
	125	100
	121	96
	118	94
	117	95
Skylttad hastighet	50	50
Punkt	4358	4358



väg503 Hällesåker

Väg	väg 503	väg 503
Plats	Hällesåker	Hällesåker
Typ	PB	MC
Andel över skylttad	89,5%	88,1%
85-percentil	69	75
90-percentil	72	79
Medelhastighet	59,9	62,6
Fem högsta	156	122
	149	118
	138	111
	136	106
	134	104
Skylttad hastighet	50	50
Punkt	4359	4359



väg503 Ineros

Väg	väg 503	väg 503
Plats	Ineros	Ineros
Typ	PB	MC
Andel över skylttad	68,2%	73,8%
85-percentil	86	97
90-percentil	89	105
Medelhastighet	75,0	80,5
Fem högsta	167	145
	161	143
	143	143
	143	138
	143	138
Skylttad hastighet	70	70
Punkt	4360	4360

Mätningar i Malmö



väg852 g:a Lundavägen

Väg	väg 852	väg 852
Plats	G:a Lundavägen 1	G:a Lundavägen 1
Typ	PB	MC
Andel över skylttad	34,3%	51,3%
85-percentil	75	91
90-percentil	78	99
Medelhastighet	67,2	73,4
Fem högsta	143	167
	140	156
	140	152
	138	147
	136	145
Skyttad hastighet	70	70
Punkt	4361	4361



väg852 g:a Lundavägen

Väg	väg 852	väg 852
Plats	G:a Lundavägen 2	G:a Lundavägen 2
Typ	PB	MC
Andel över skylttad	39,5%	48,8%
85-percentil	54	57
90-percentil	56	59
Medelhastighet	48,1	49,6
Fem högsta	96	90
	96	77
	96	75
	94	74
	94	74
Skyttad hastighet	50	50
Punkt	4362	4362



väg852 g:a Lundavägen

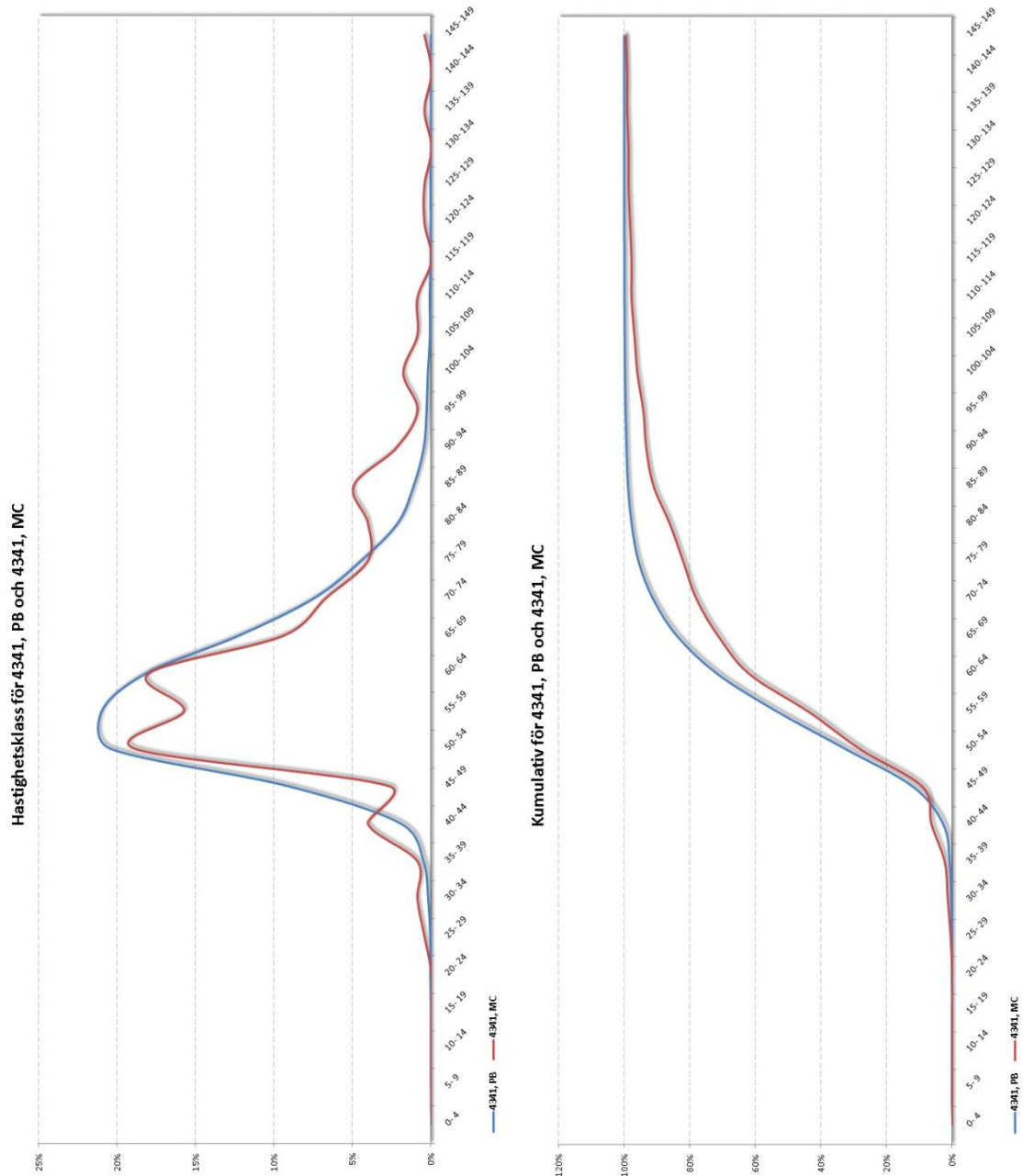
Väg	väg 852	väg 852
Plats	G:a Lundavägen 3	G:a Lundavägen 3
Typ	PB	MC
Andel över skylttad	57,5%	64,8%
85-percentil	80	91
90-percentil	84	97
Medelhastighet	72,0	75,5
Fem högsta	156	134
	145	134
	136	134
	135	125
	134	122
Skyttad hastighet	70	70
Punkt	4363	4363



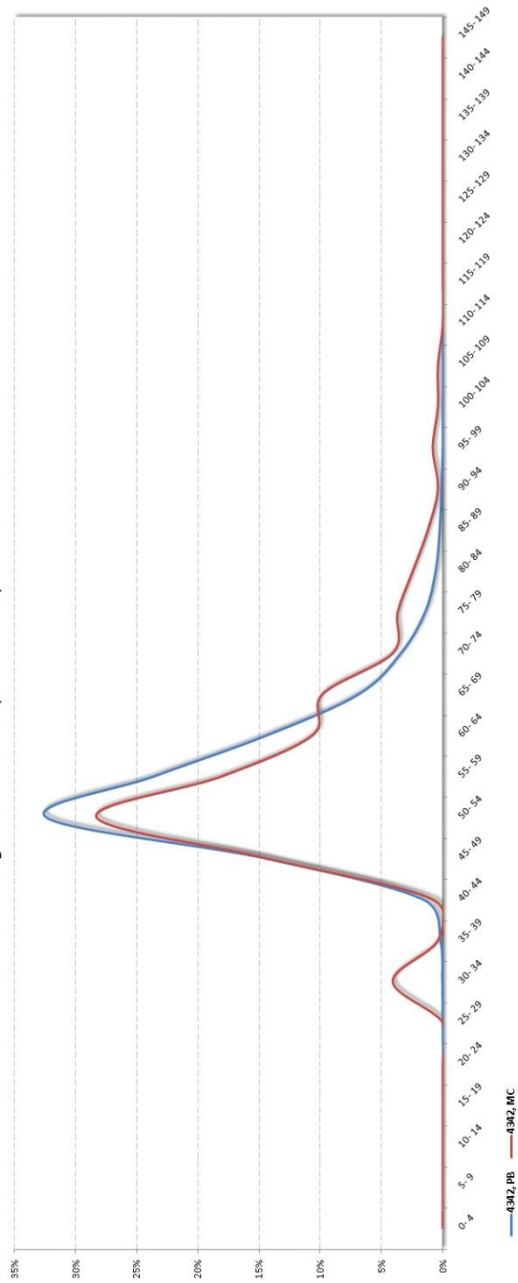
väg852 g:a Lundavägen

Väg	väg 852	väg 852
Plats	G:a Lundavägen 4	G:a Lundavägen 4
Typ	PB	MC
Andel över skylttad	74,7%	79,1%
85-percentil	62	65
90-percentil	64	69
Medelhastighet	54,3	56,6
Fem högsta	150	109
	126	106
	121	91
	119	87
	113	85
Skyttad hastighet	50	50
Punkt	4364	4364

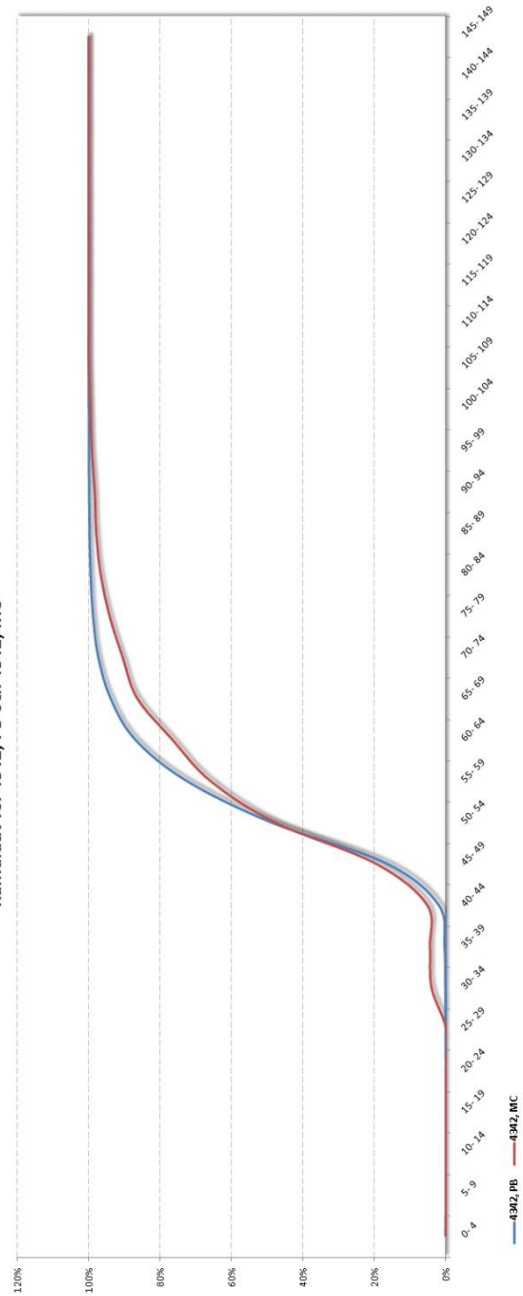
Hastighetsklass och kumulativ fördelning Luleå



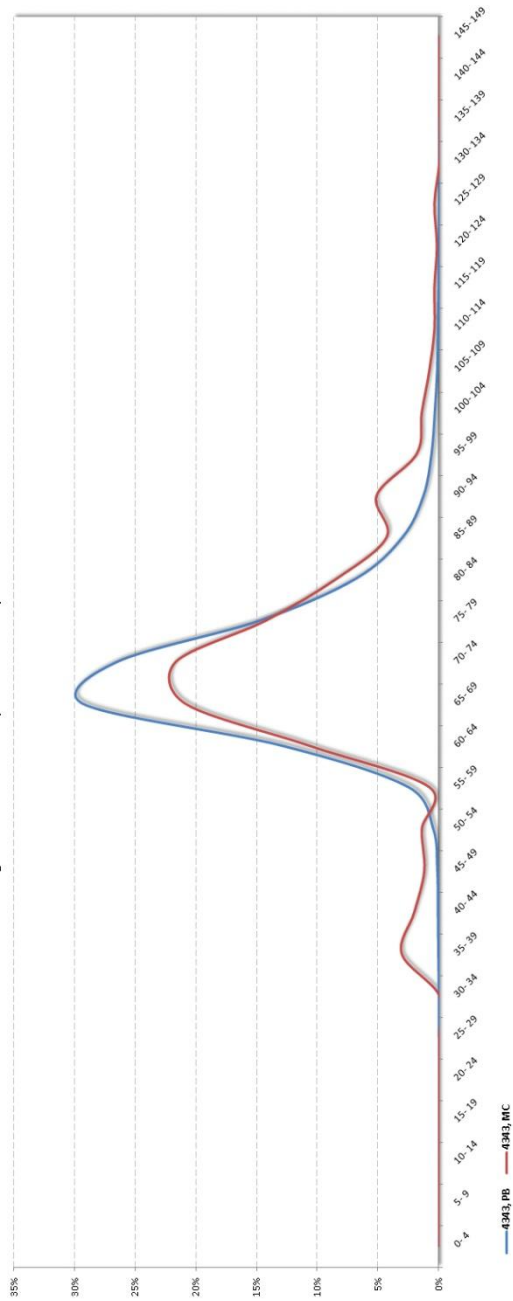
Hastighetsklass för 4342, PB och 4342, MC



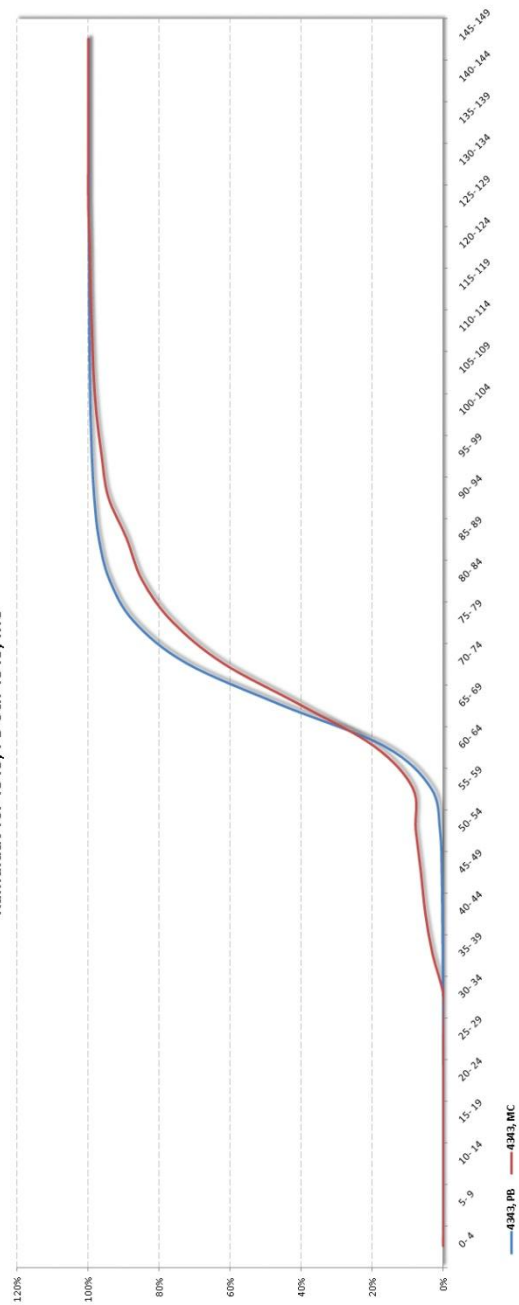
Kumulativ för 4342, PB och 4342, MC



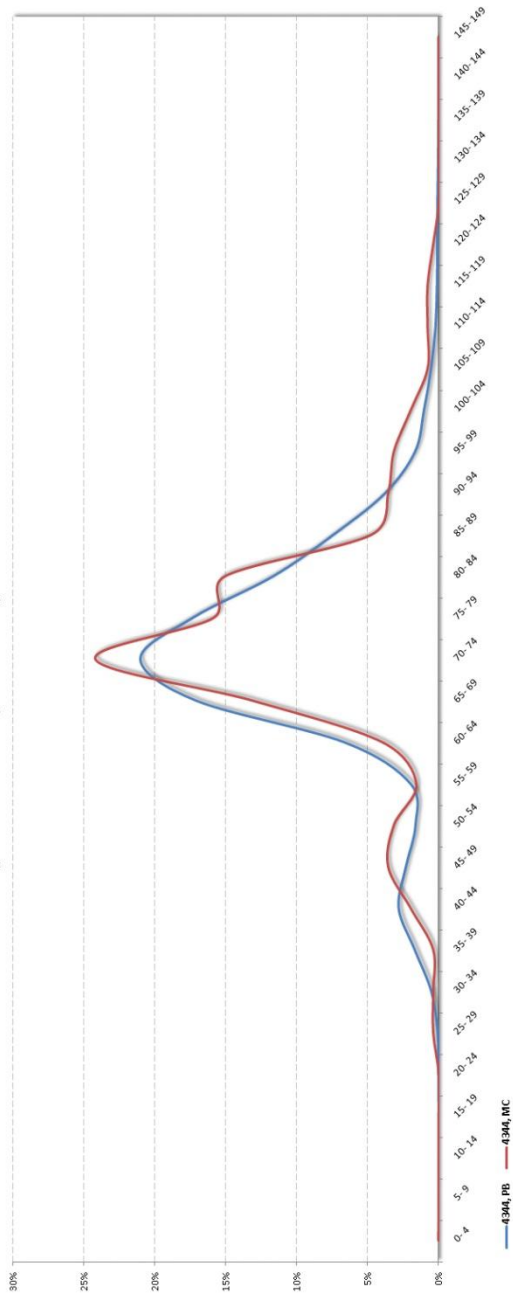
Hastighetsklass för 4343, PB och 4343, MC



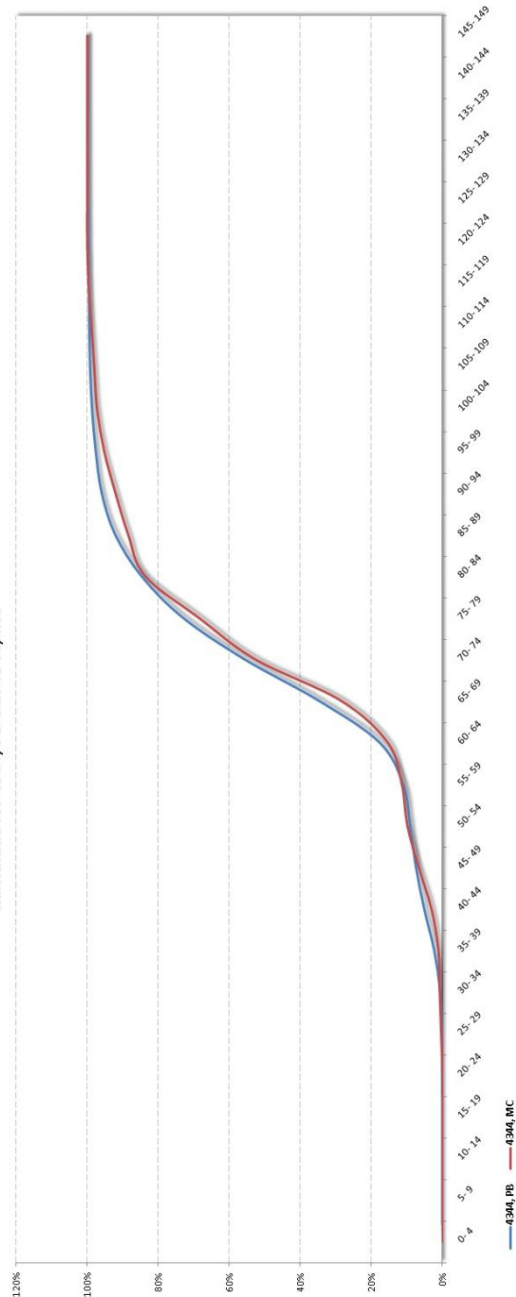
Kumulativ för 4343, PB och 4343, MC



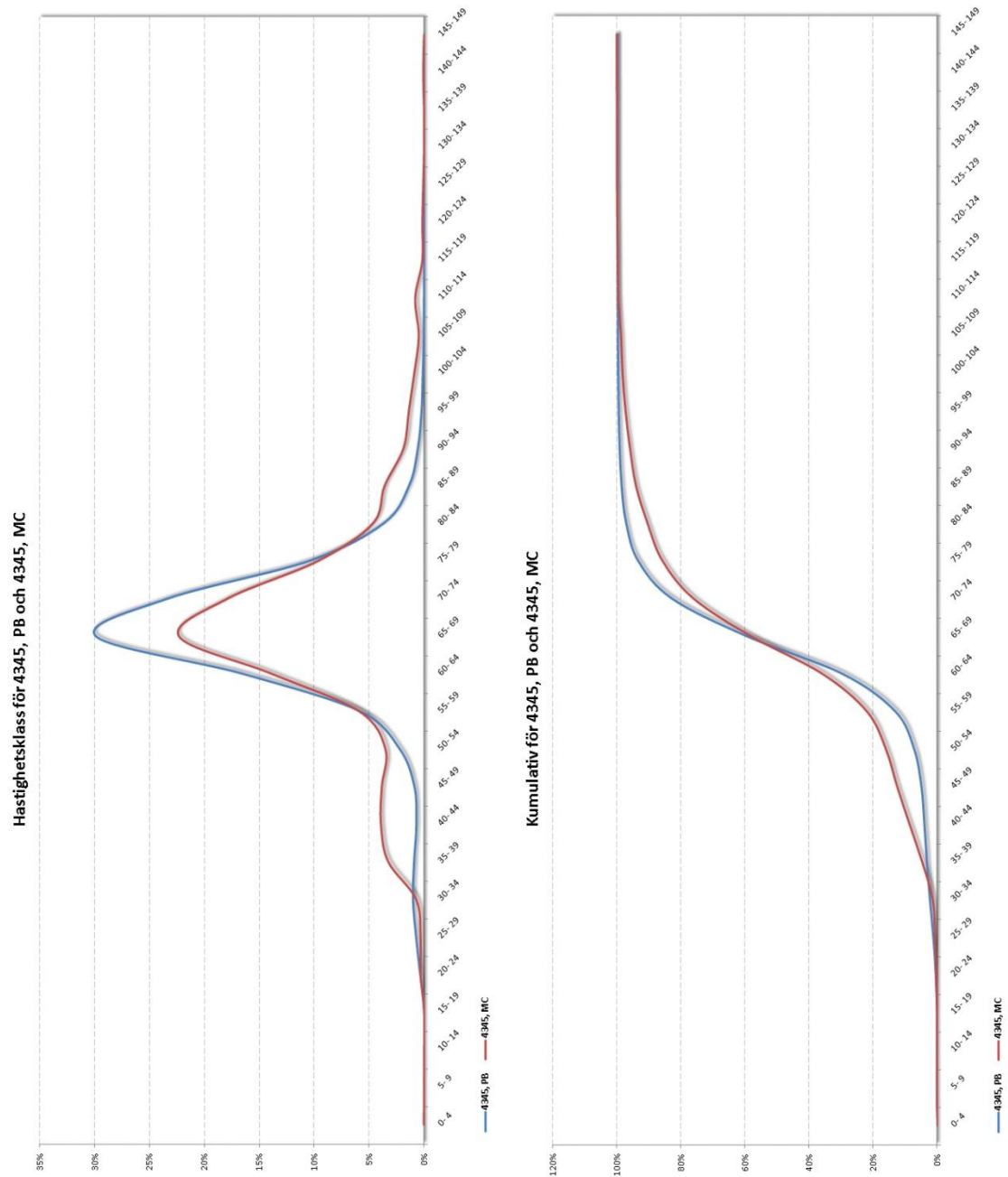
Hastighetsklass för 4344, PB och 4344, MC



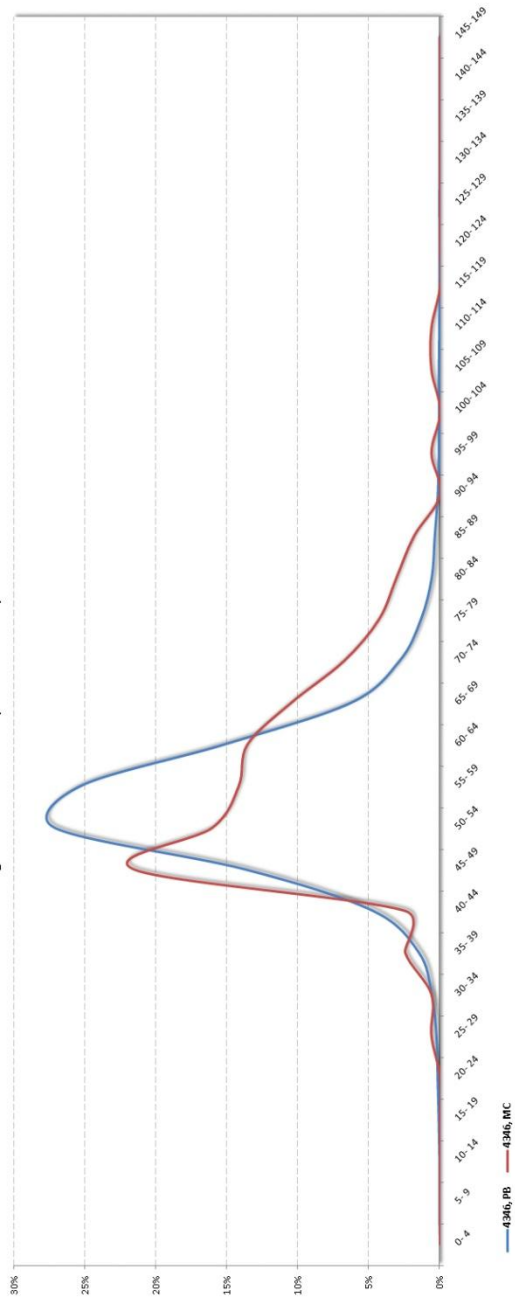
Kumulativ för 4344, PB och 4344, MC



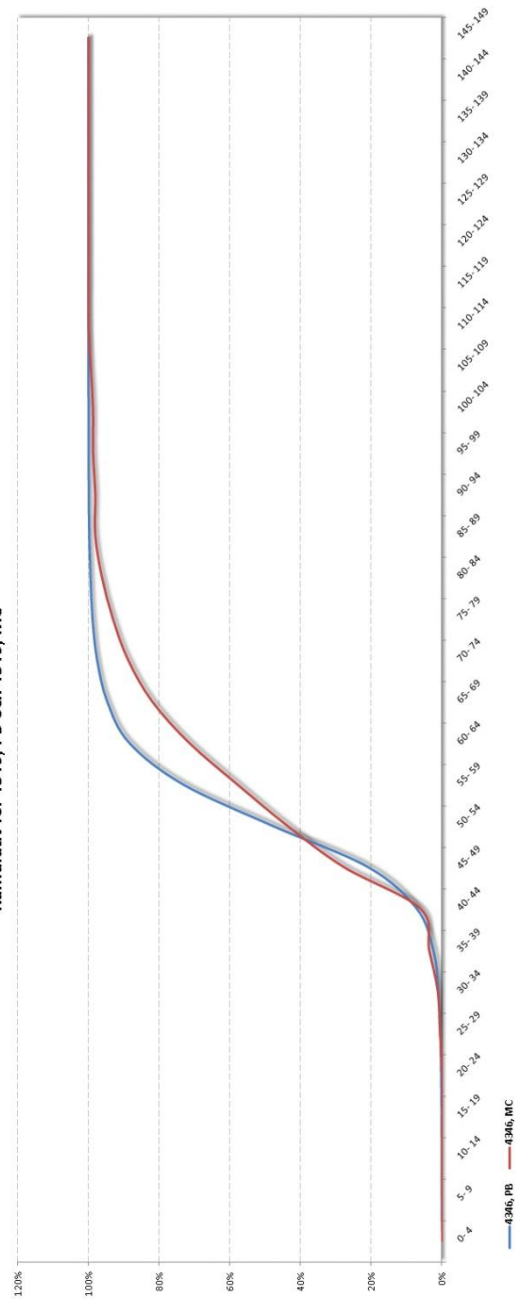
Härnösand/Sundsvall

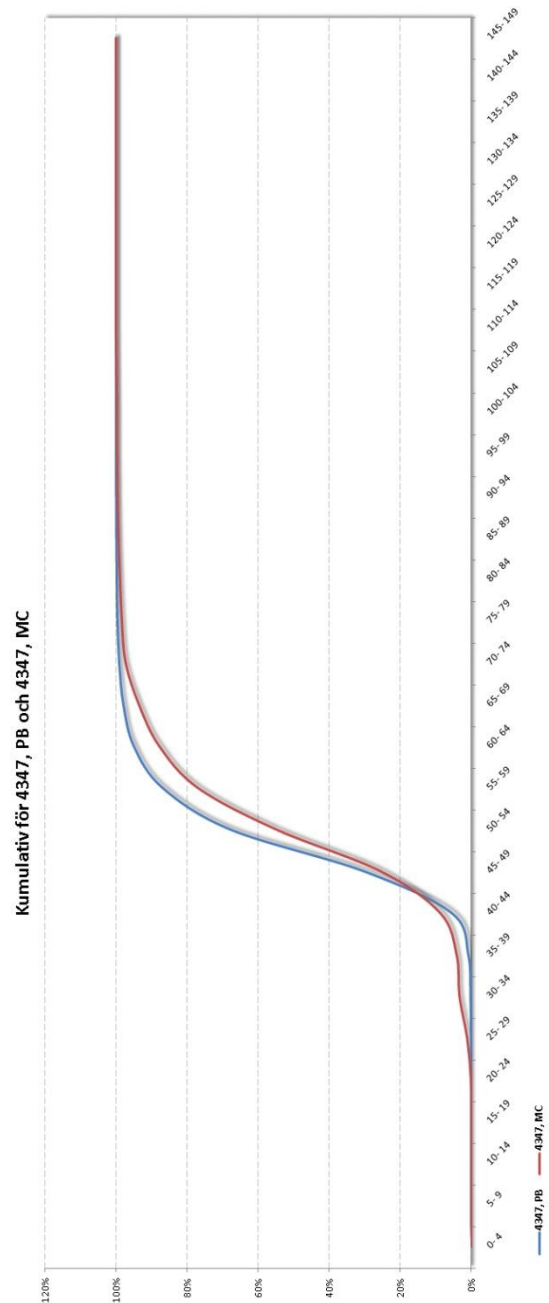
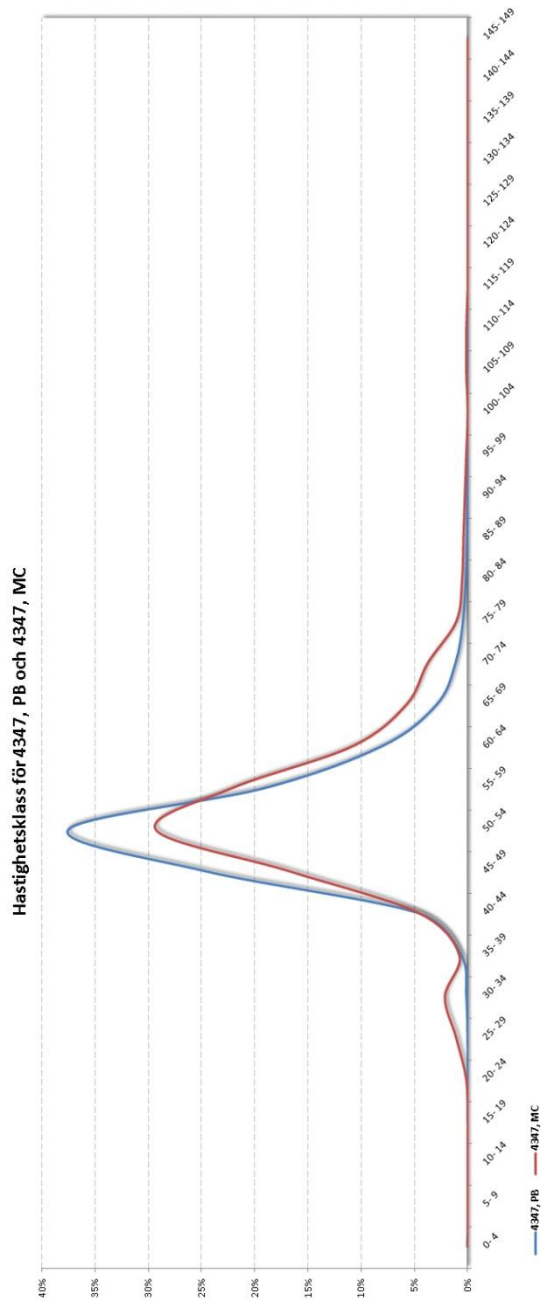


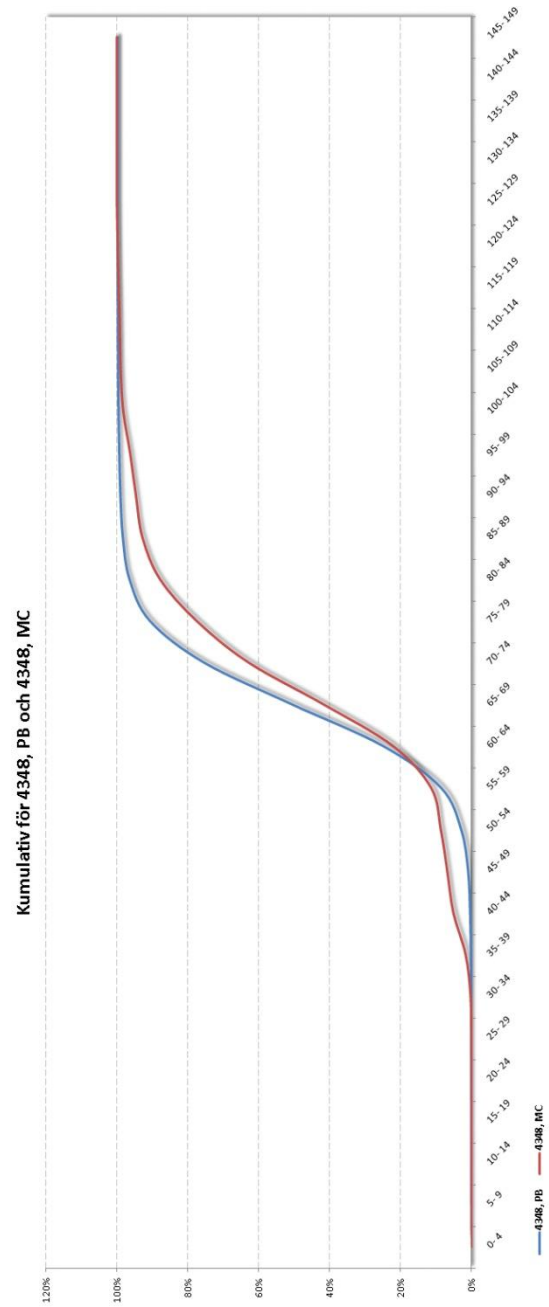
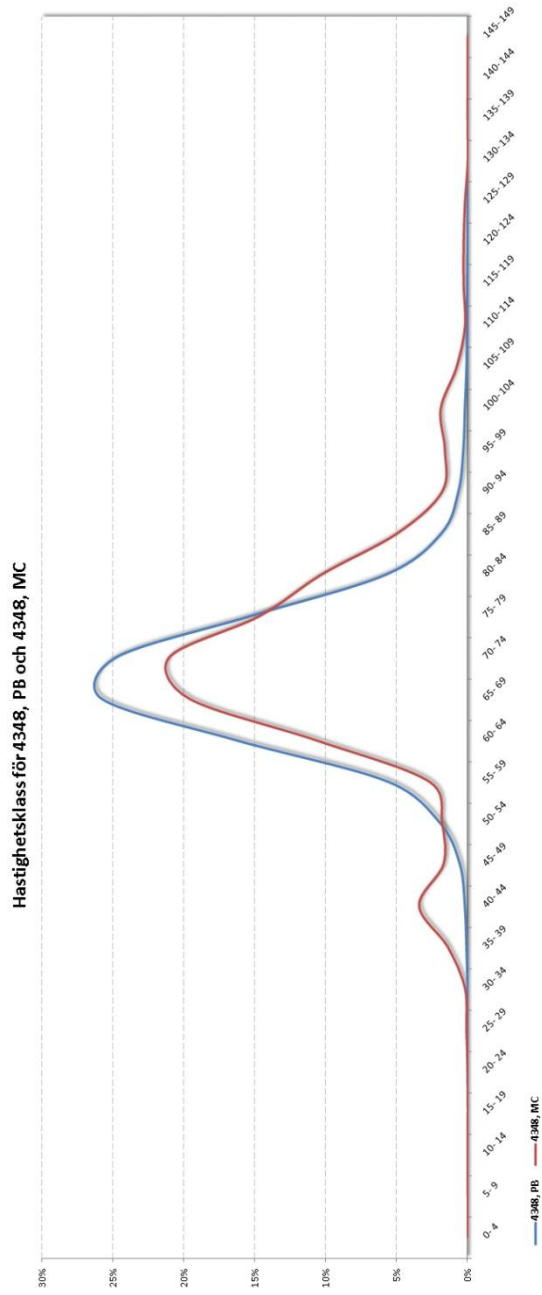
Hastighetsklass för 4346, PB och 4346, MC

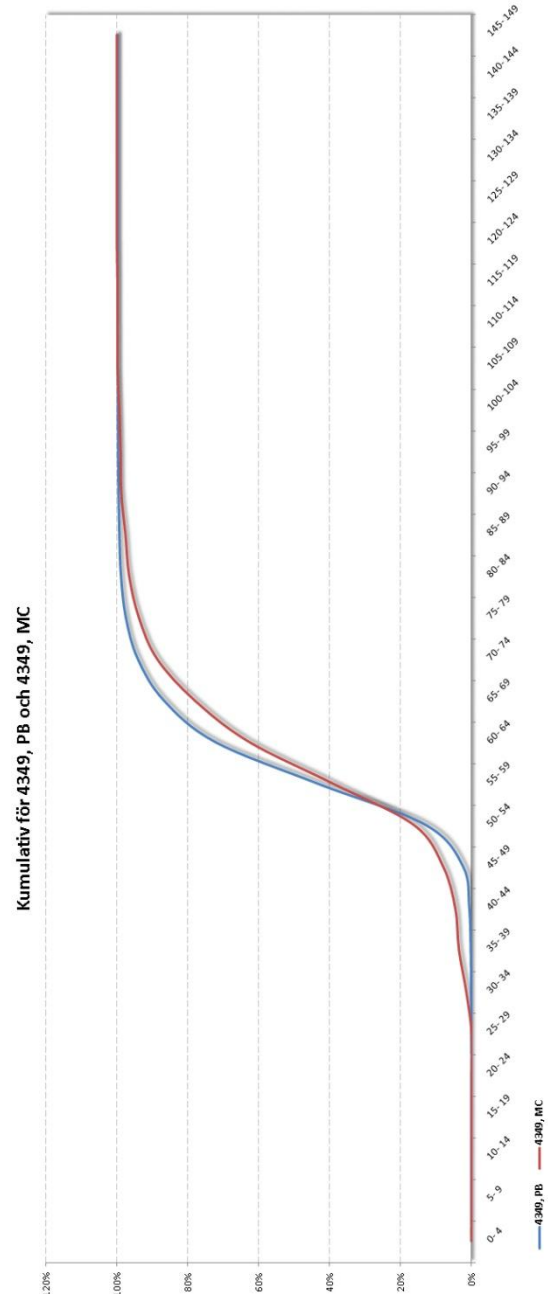
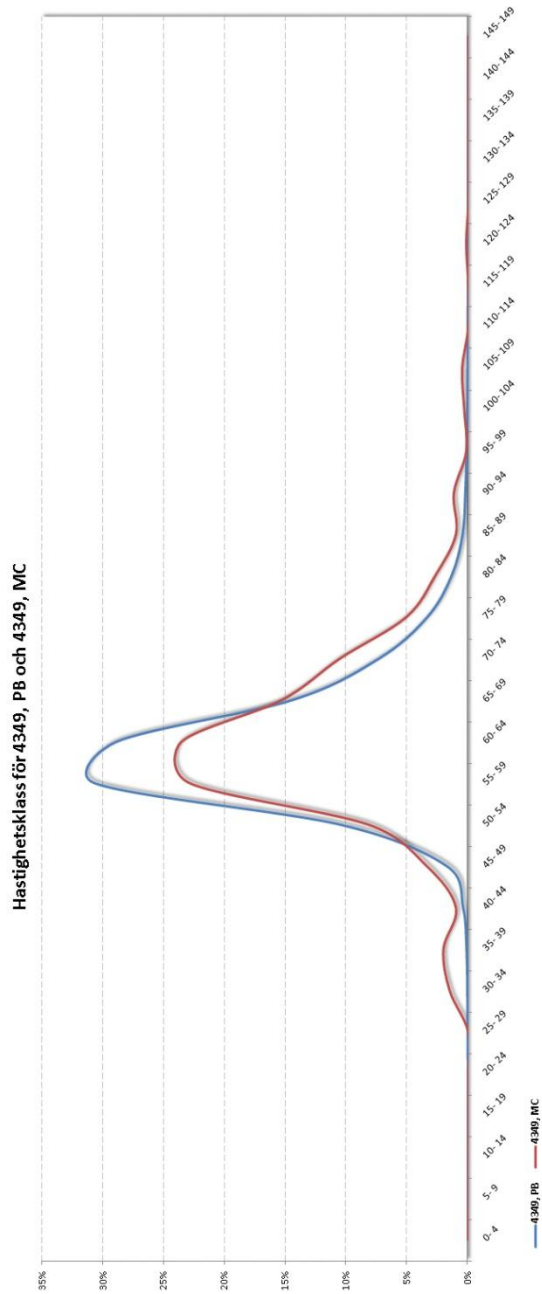


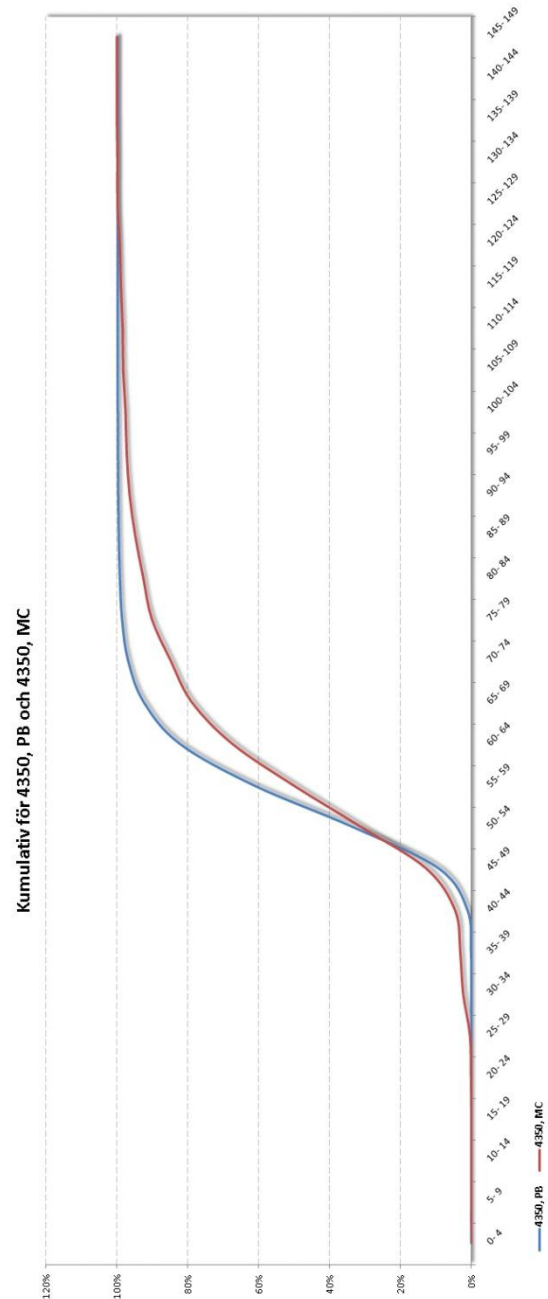
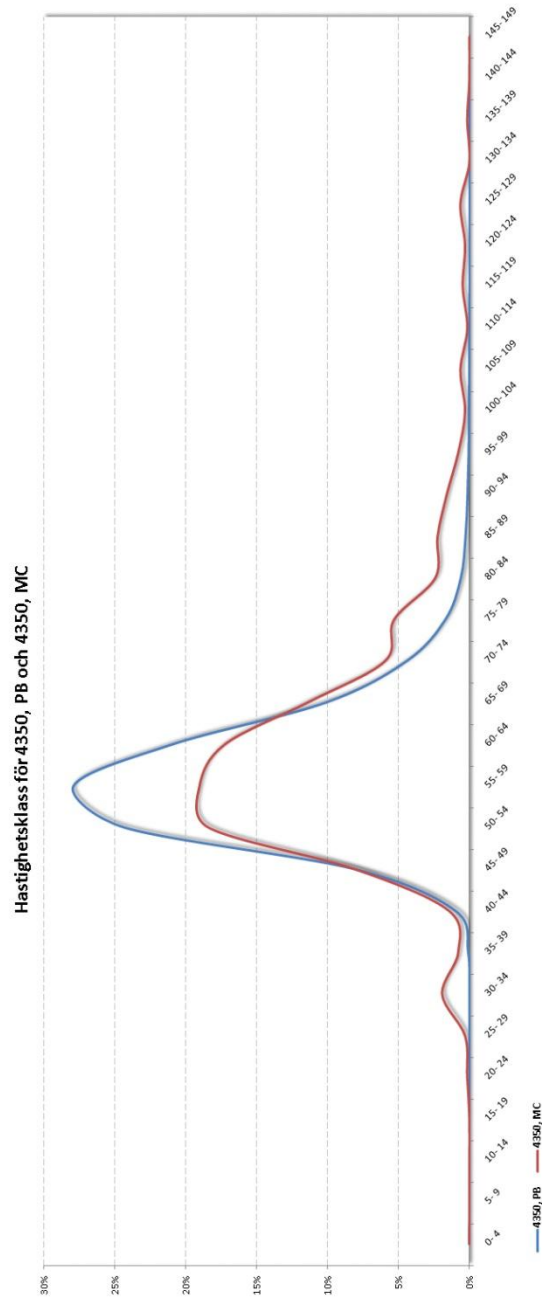
Kumulativ för 4346, PB och 4346, MC

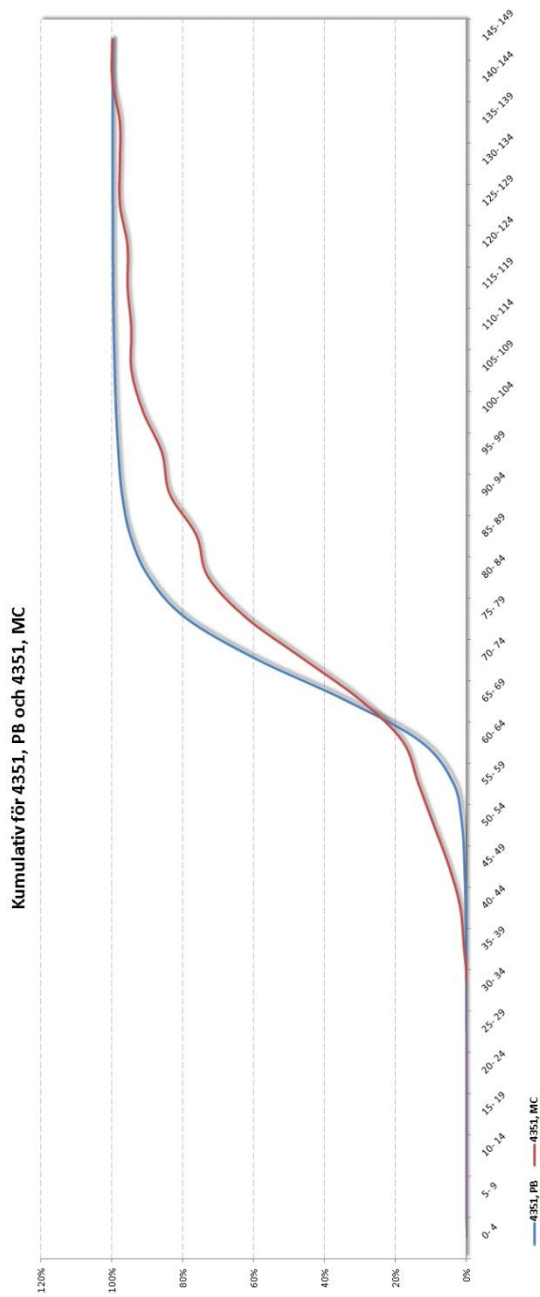
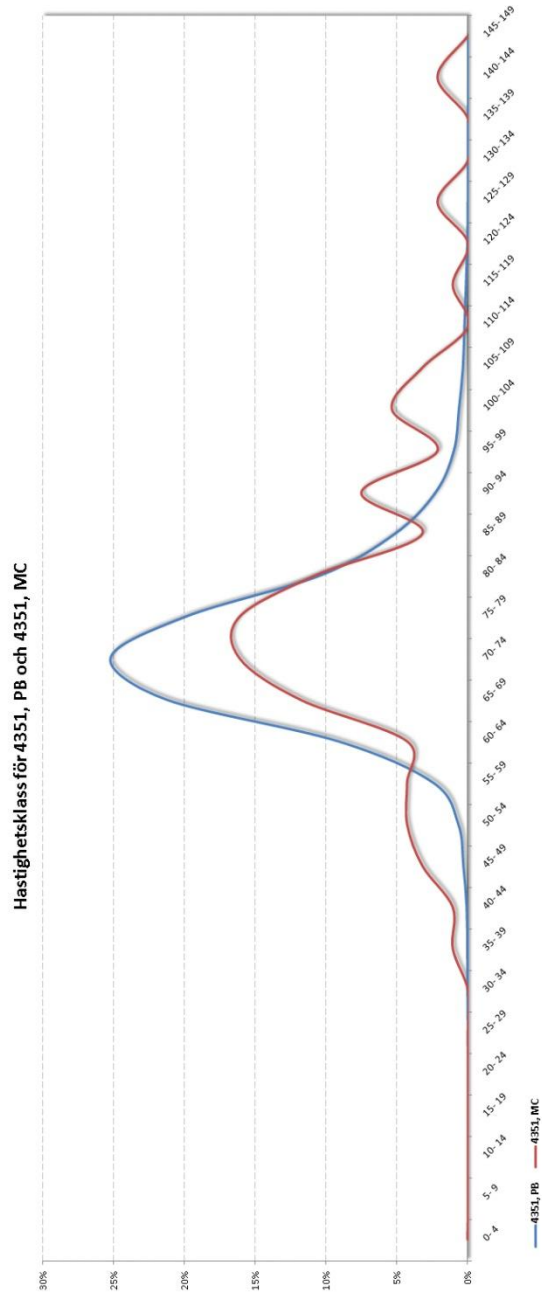


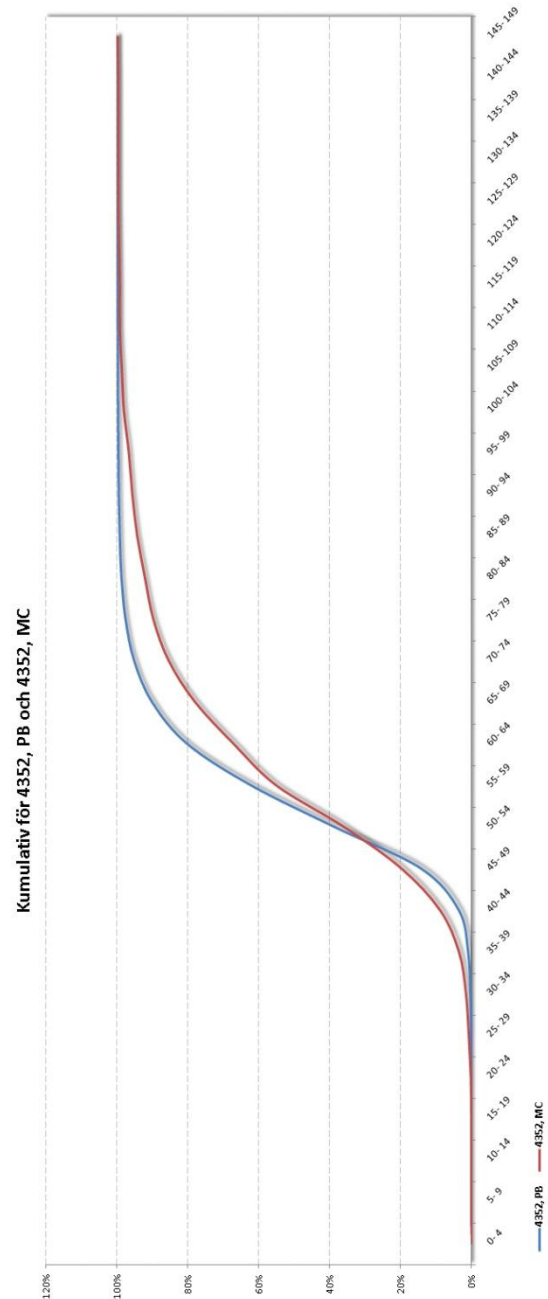
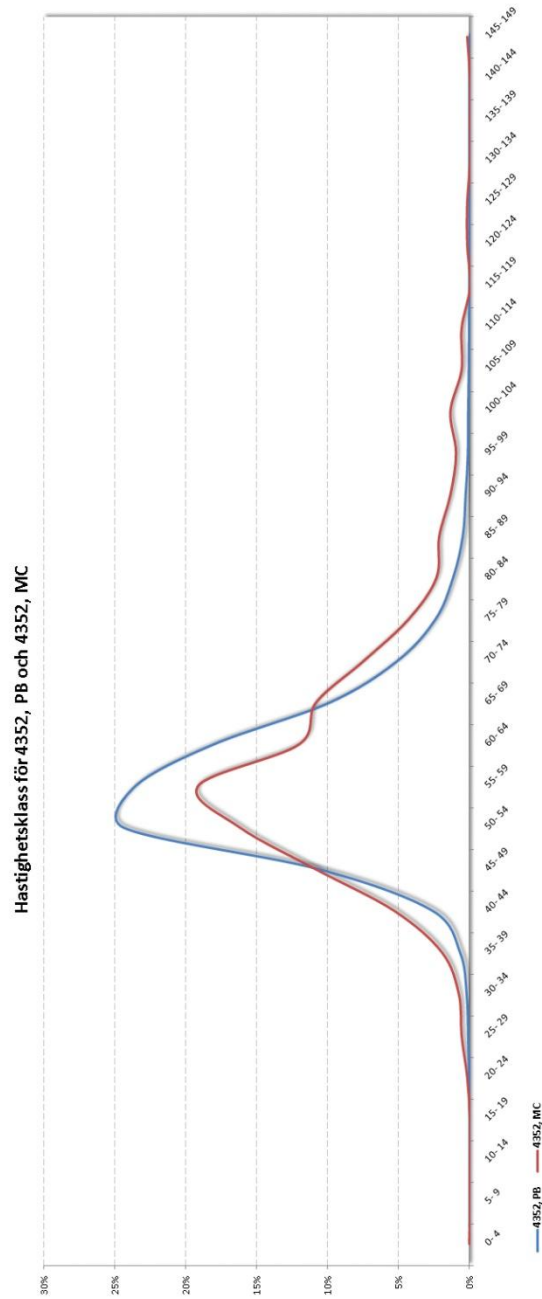


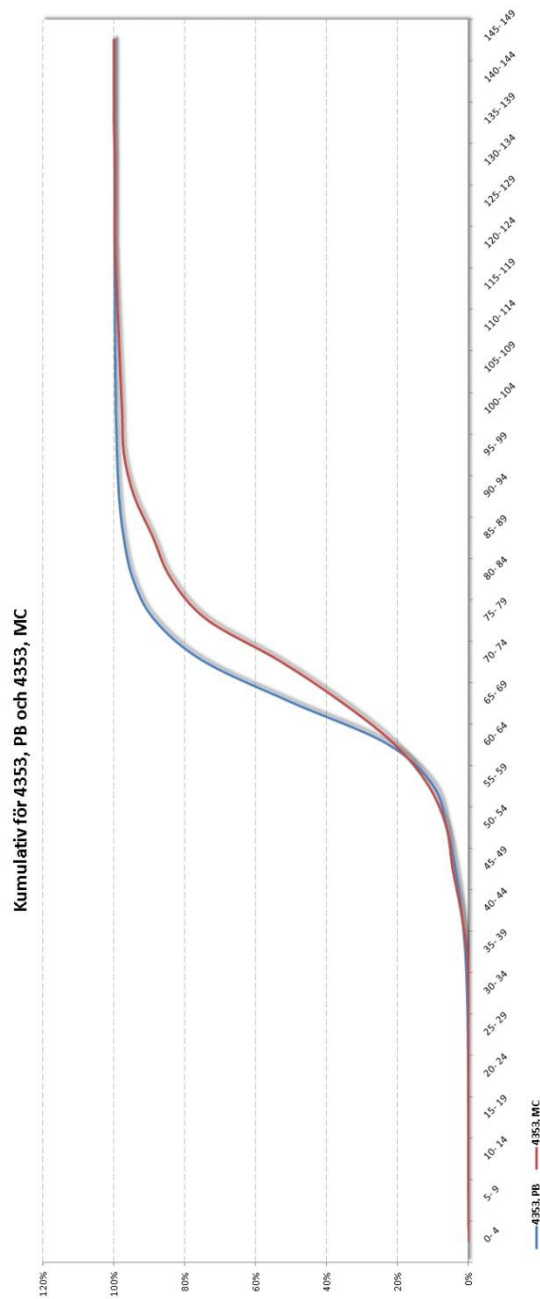
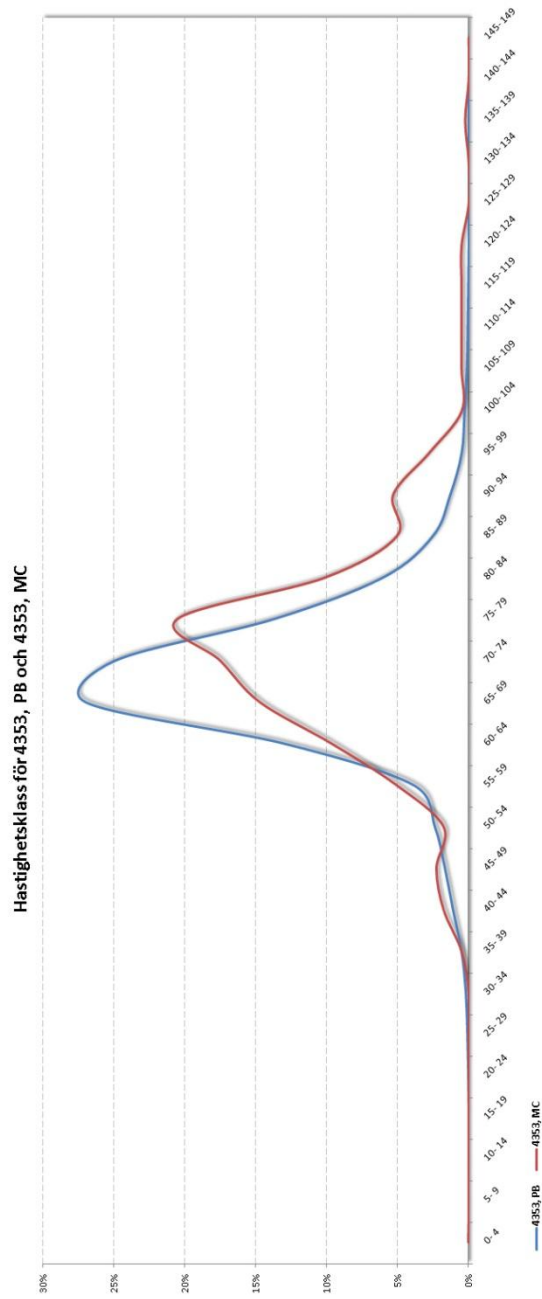


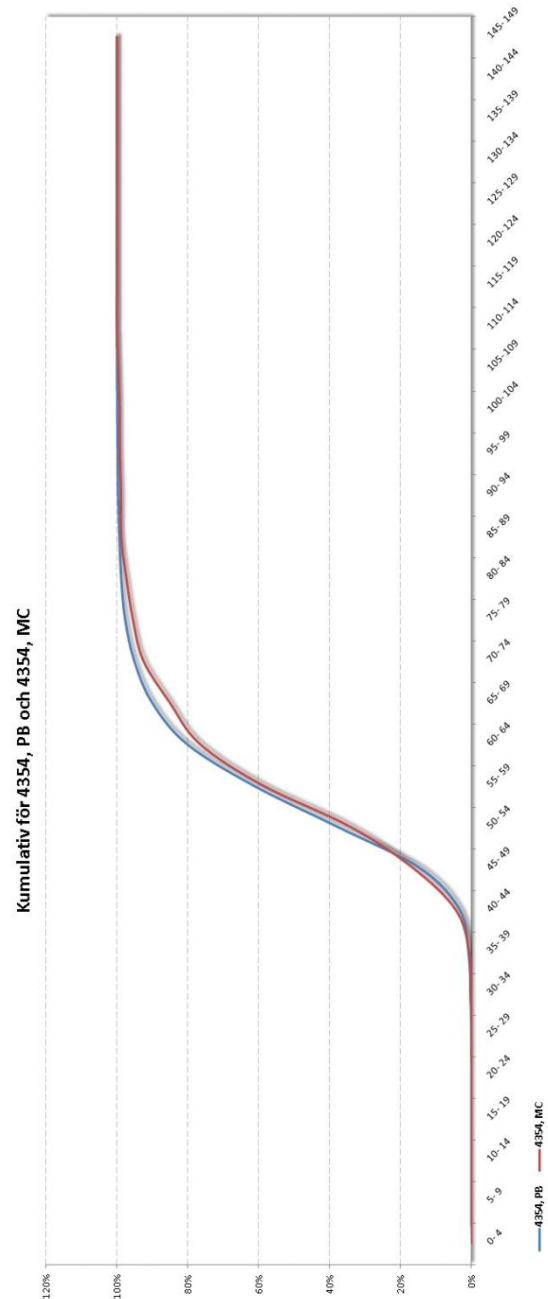
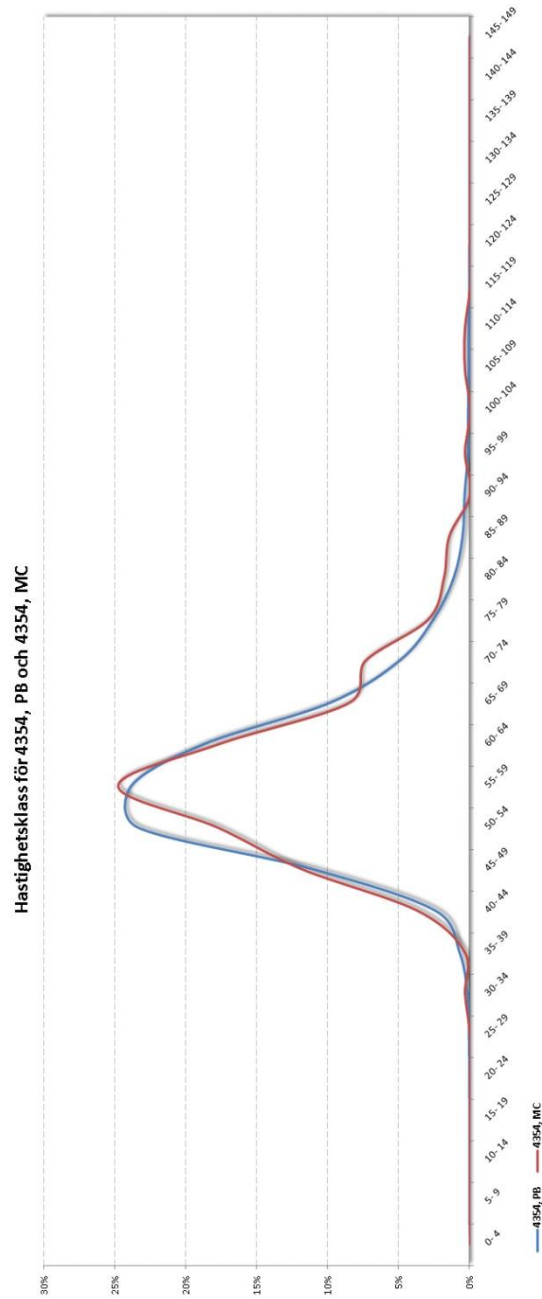


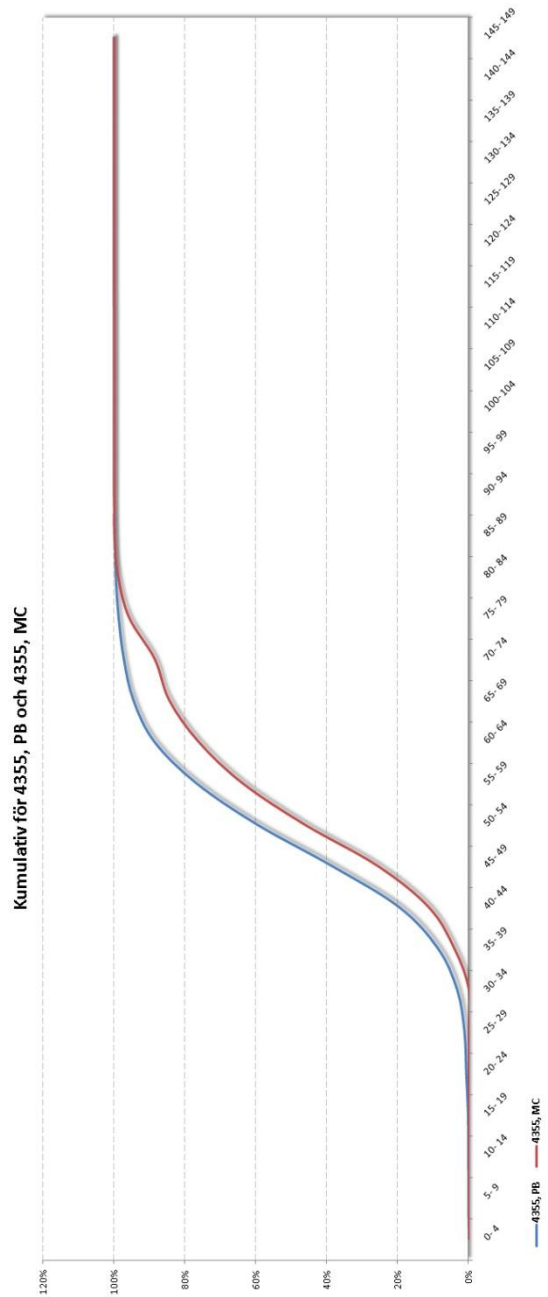
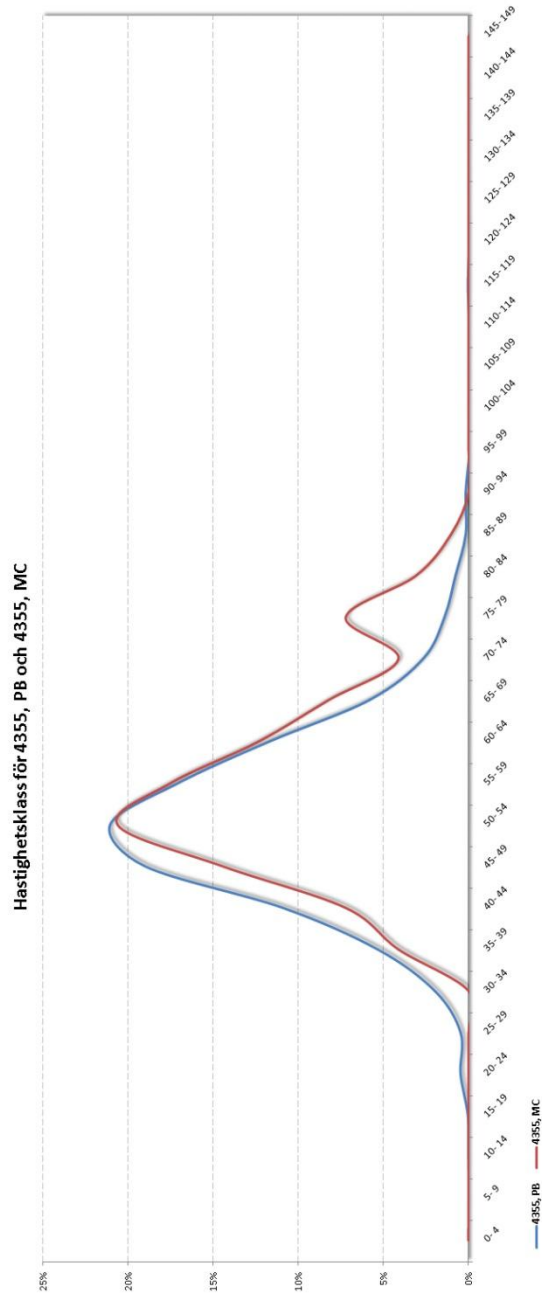


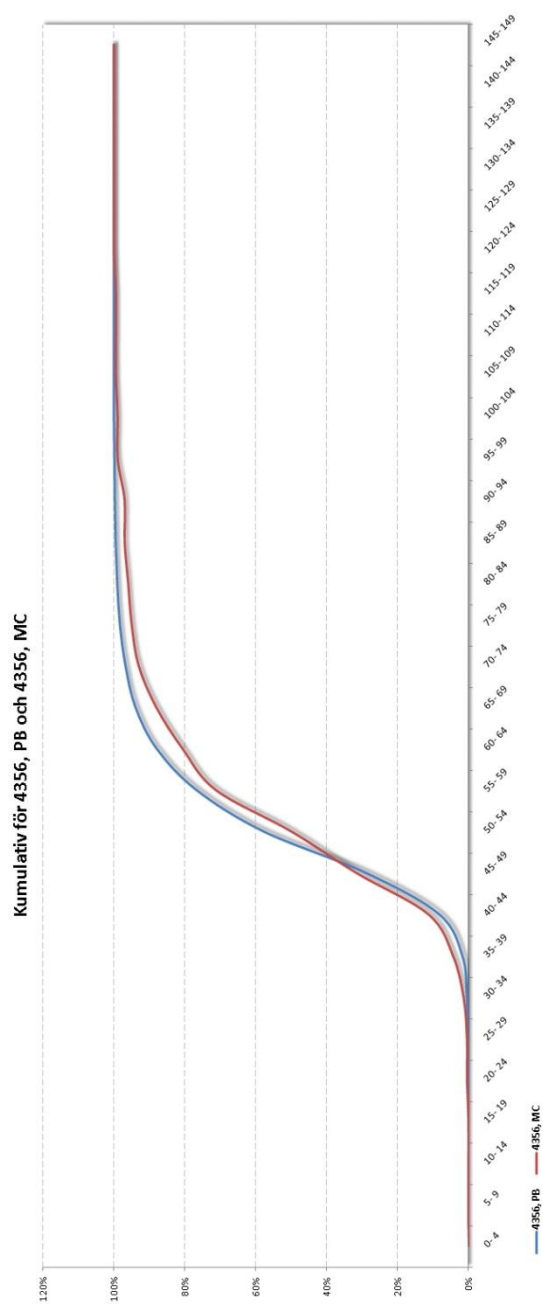
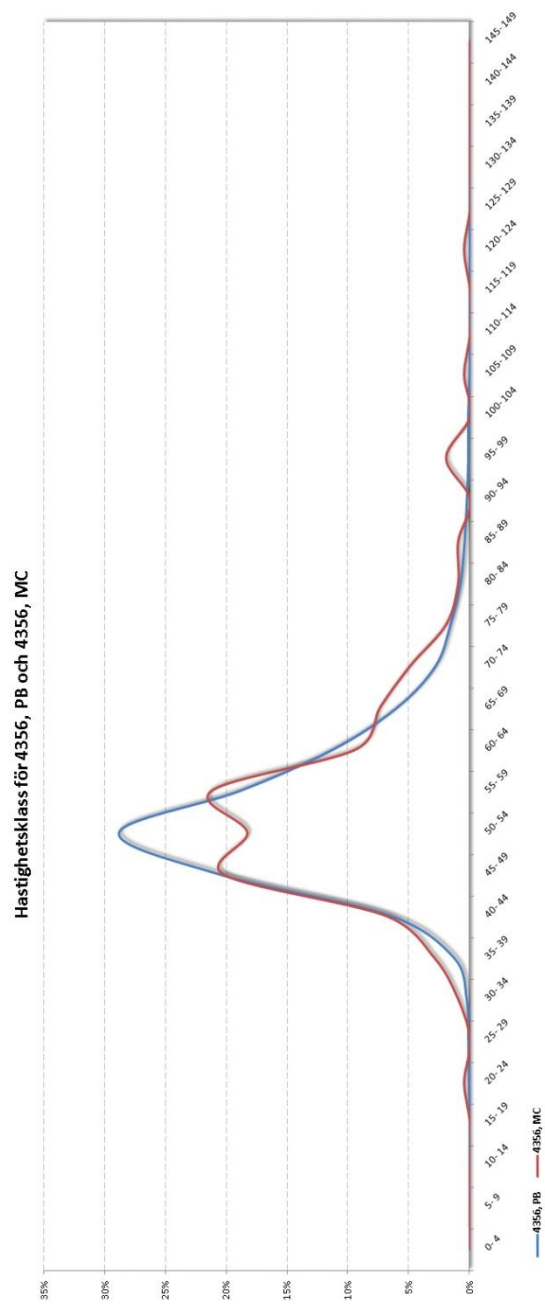




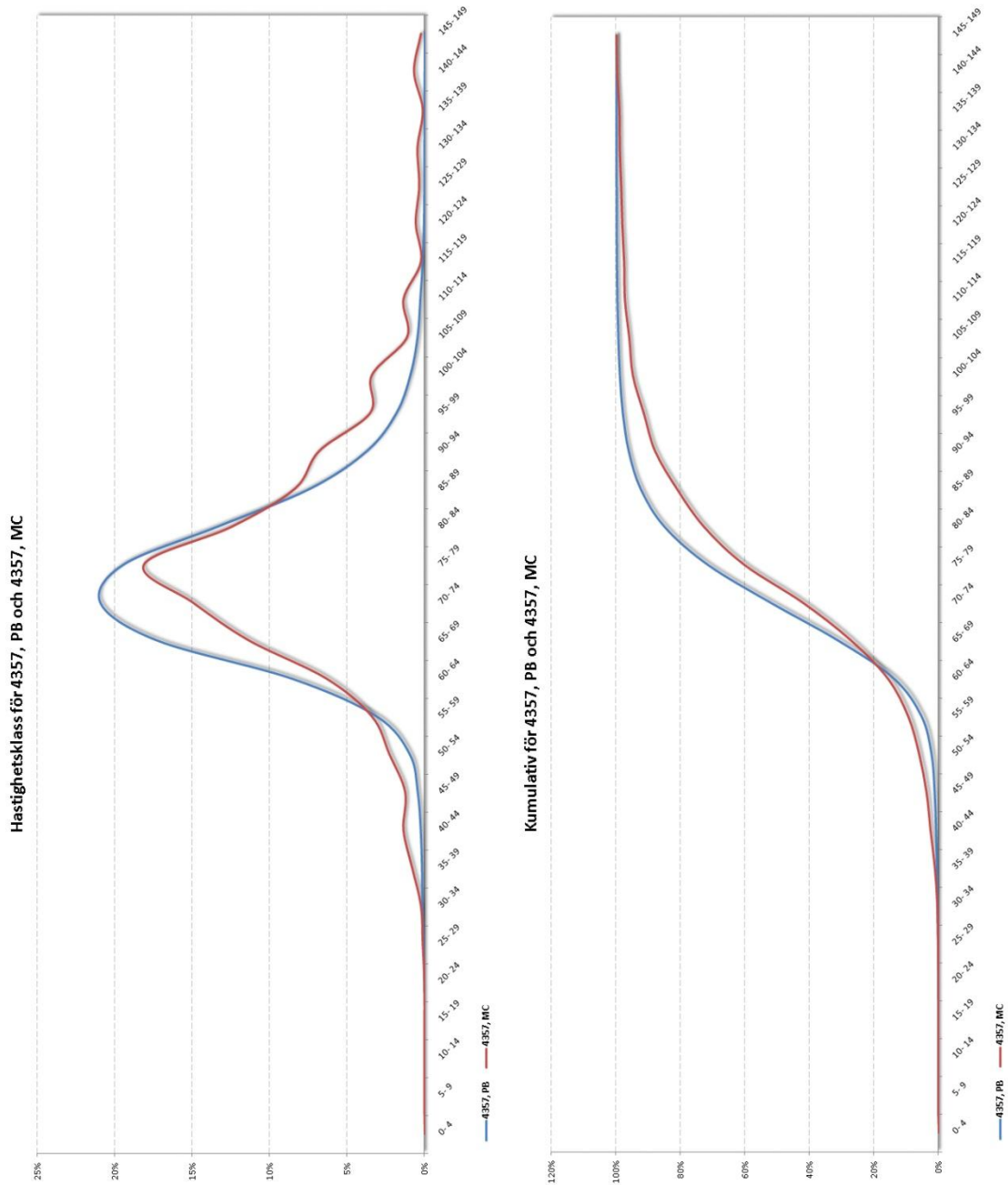


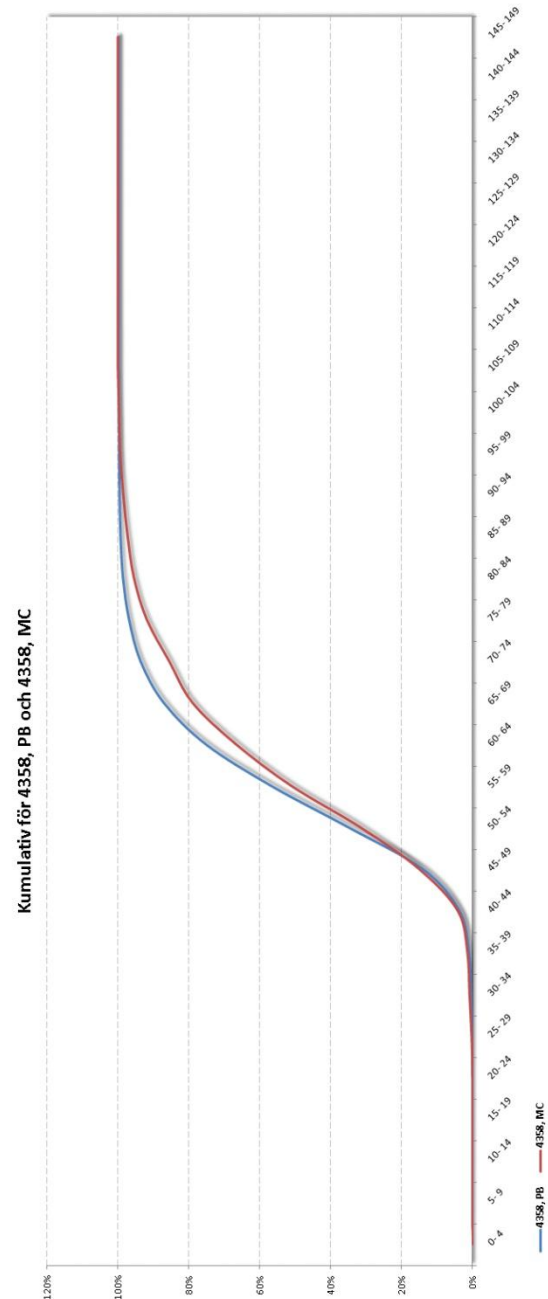
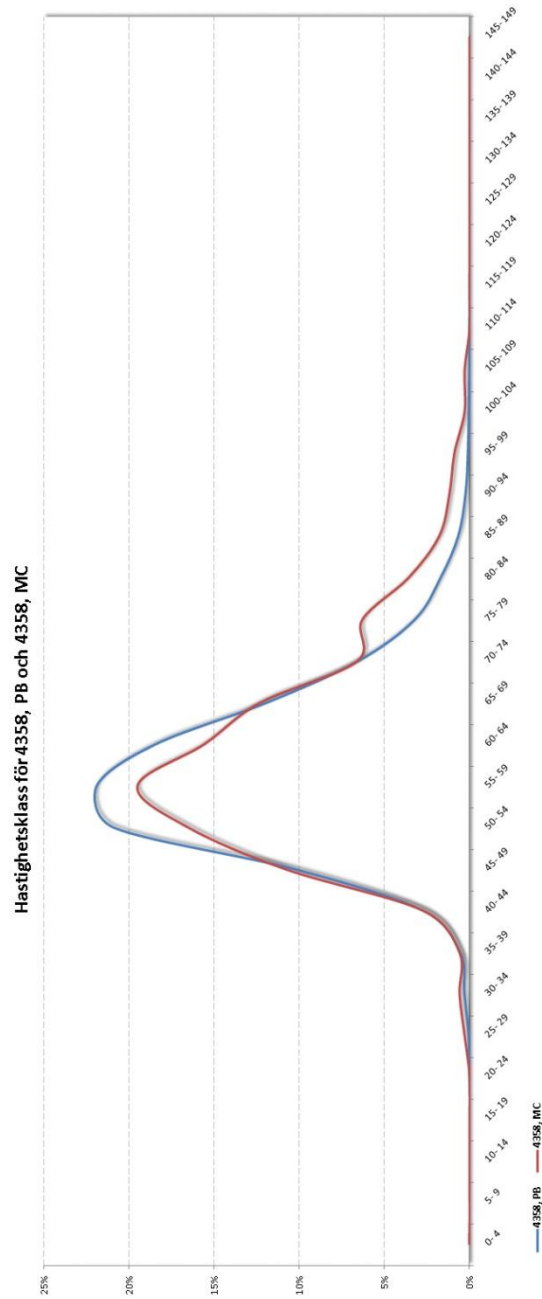


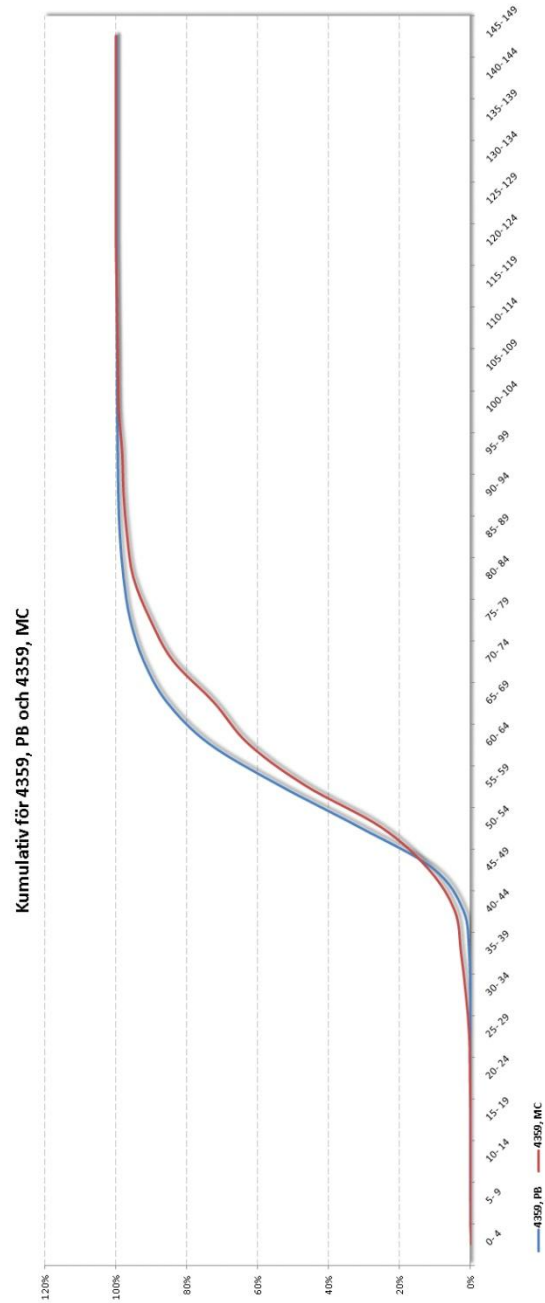
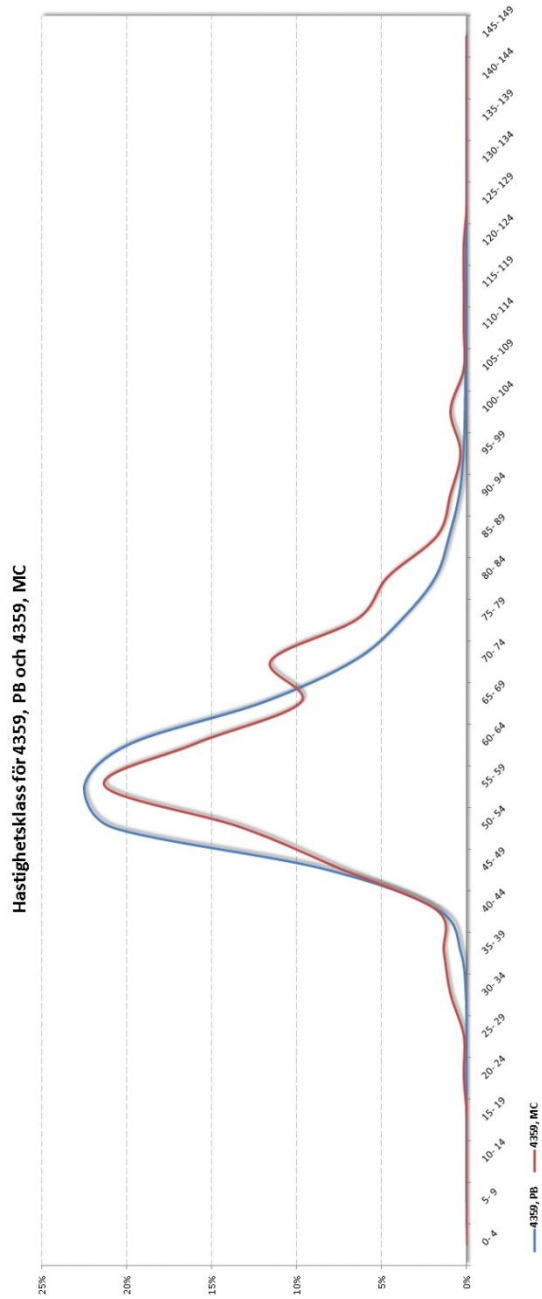


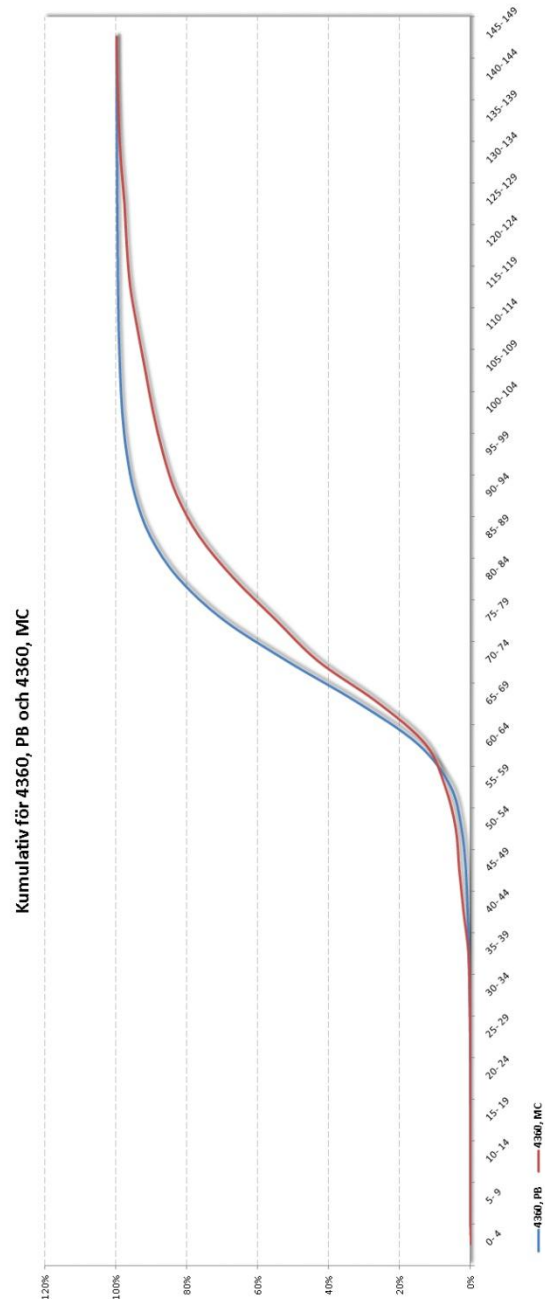
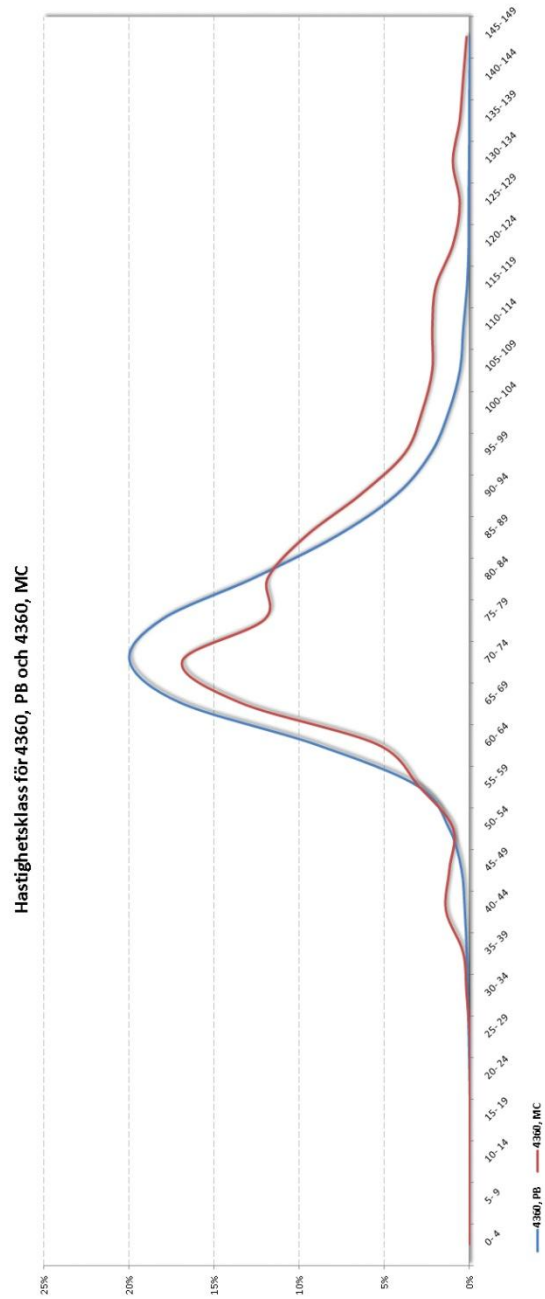


Göteborg

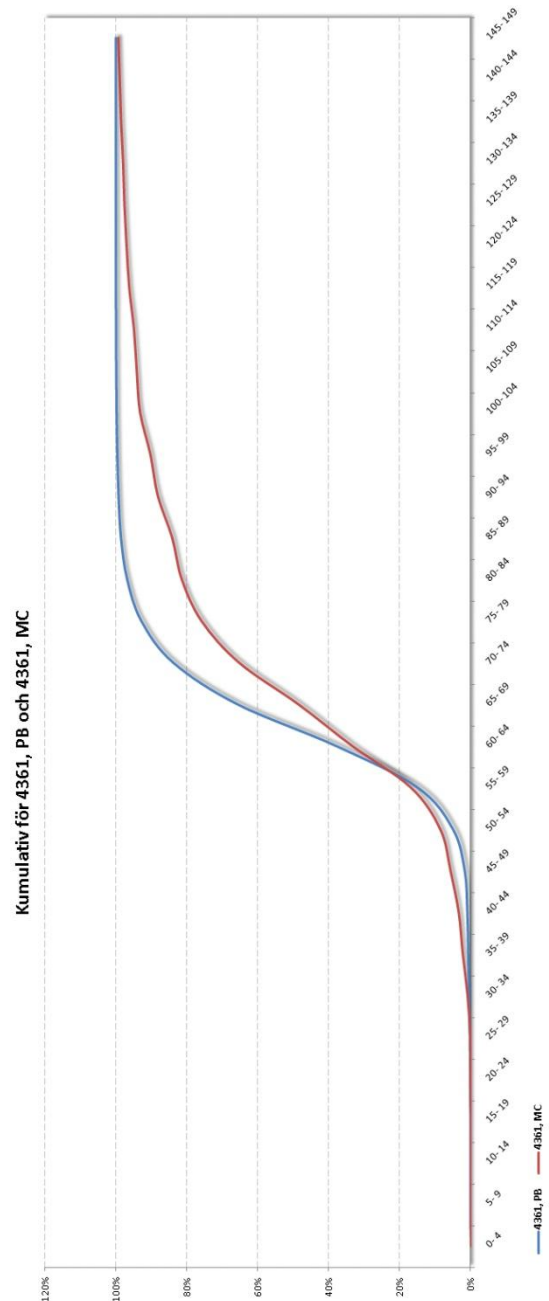
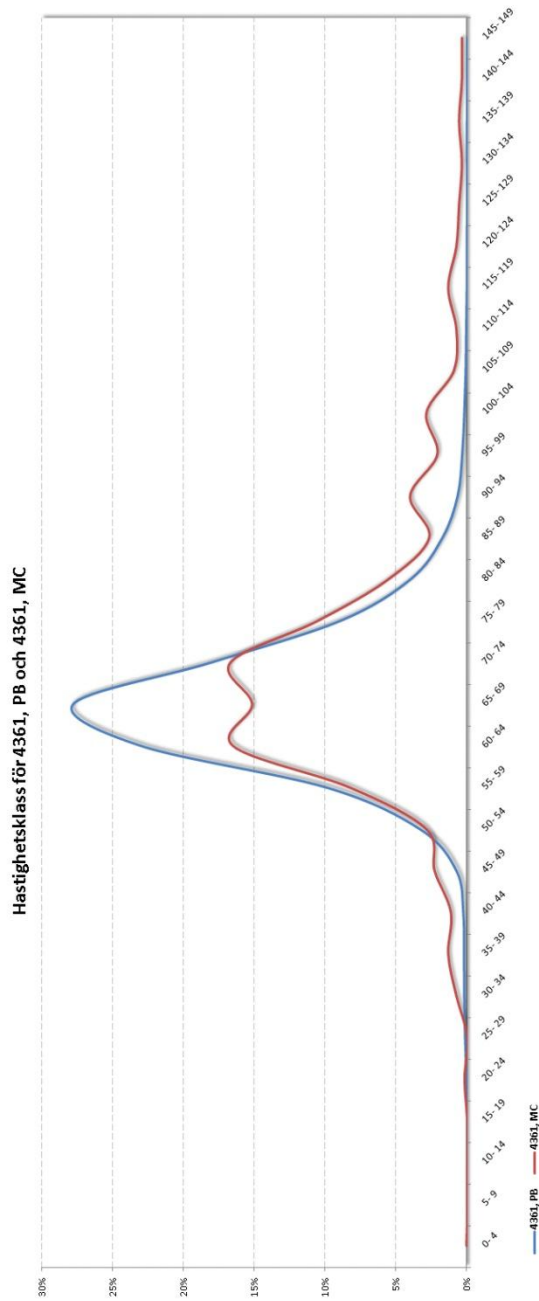


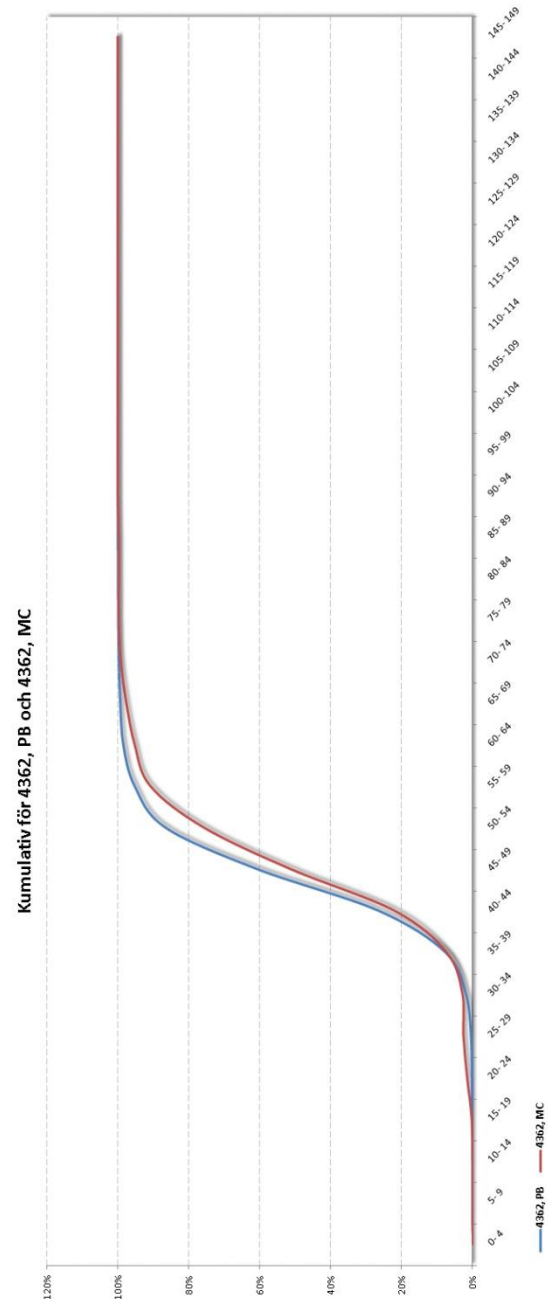
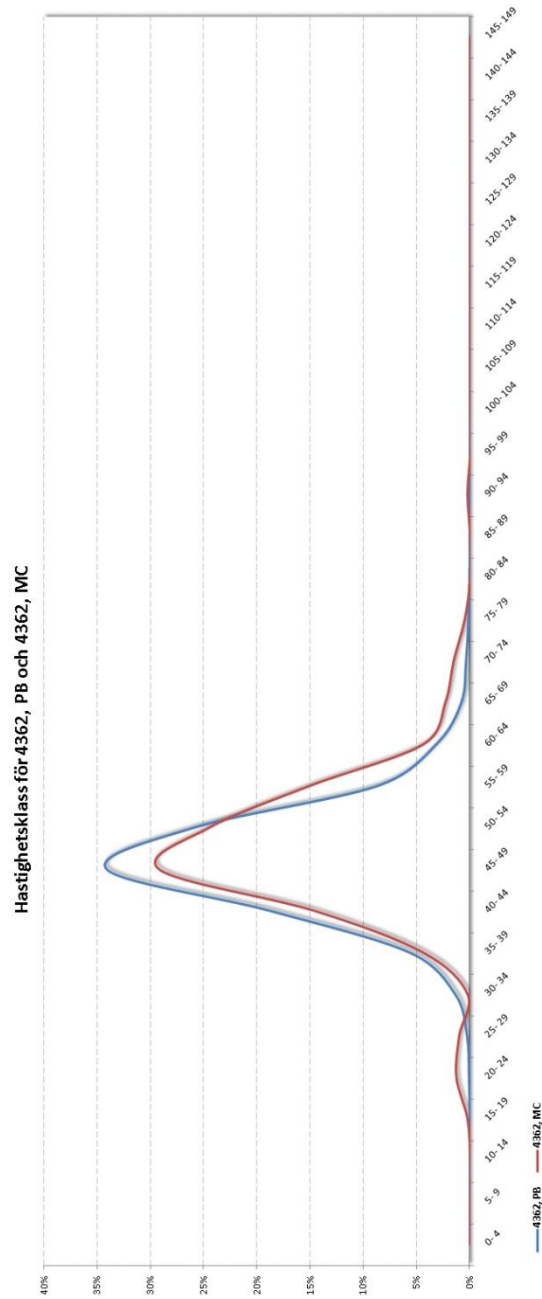




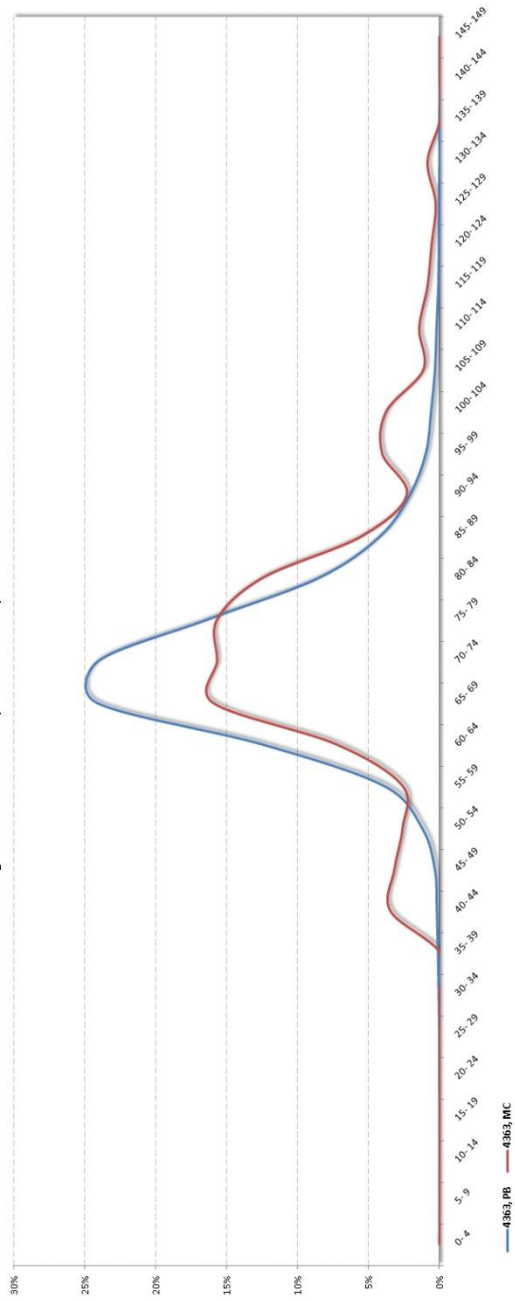


Malmö

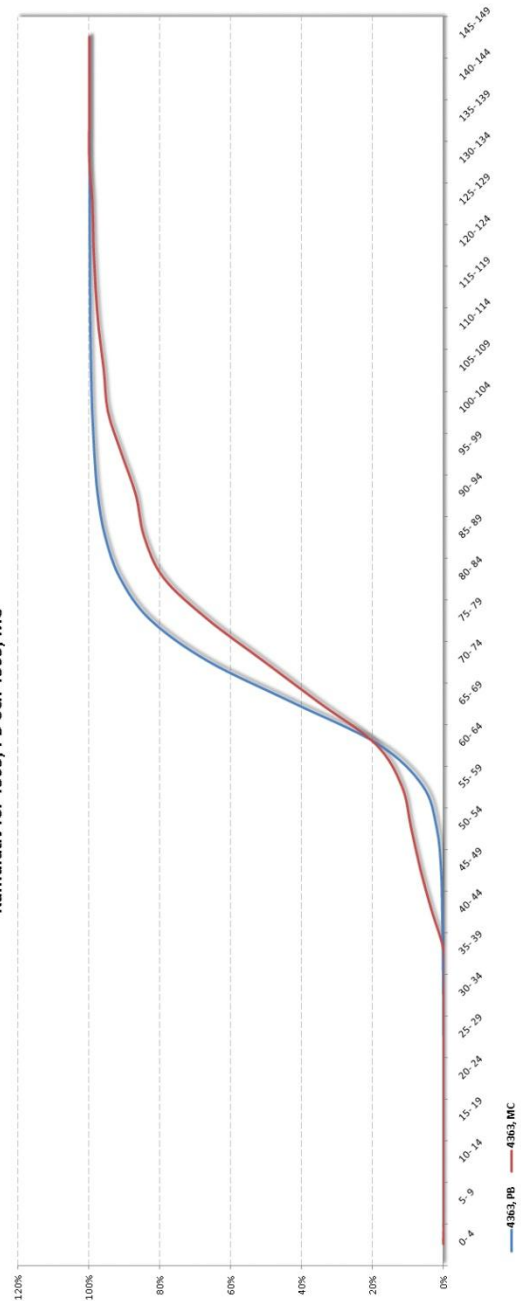


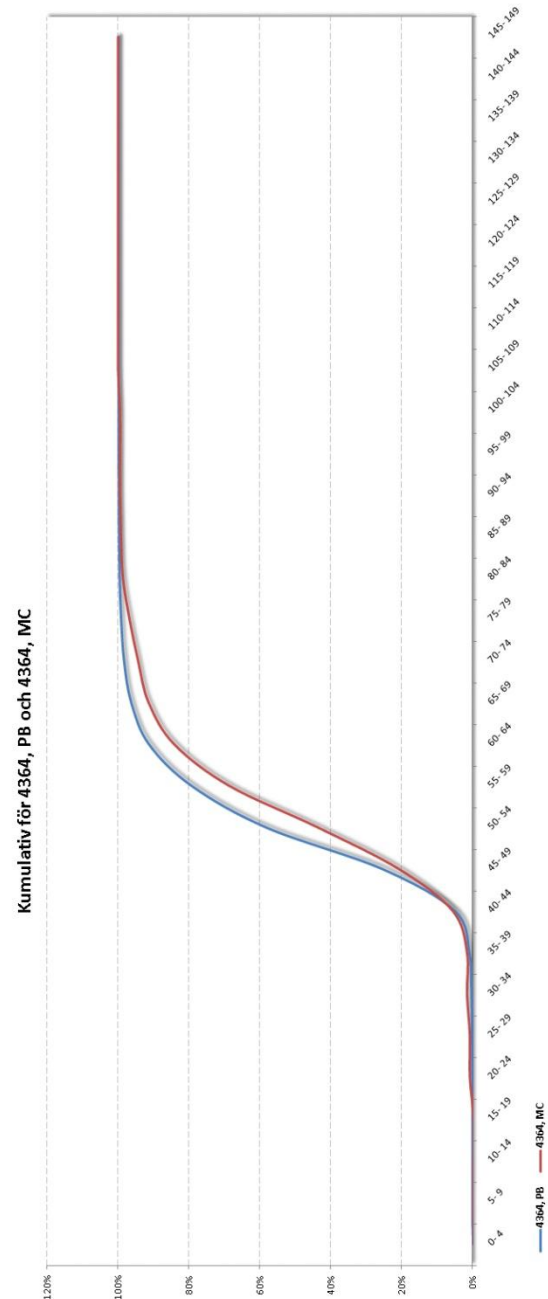
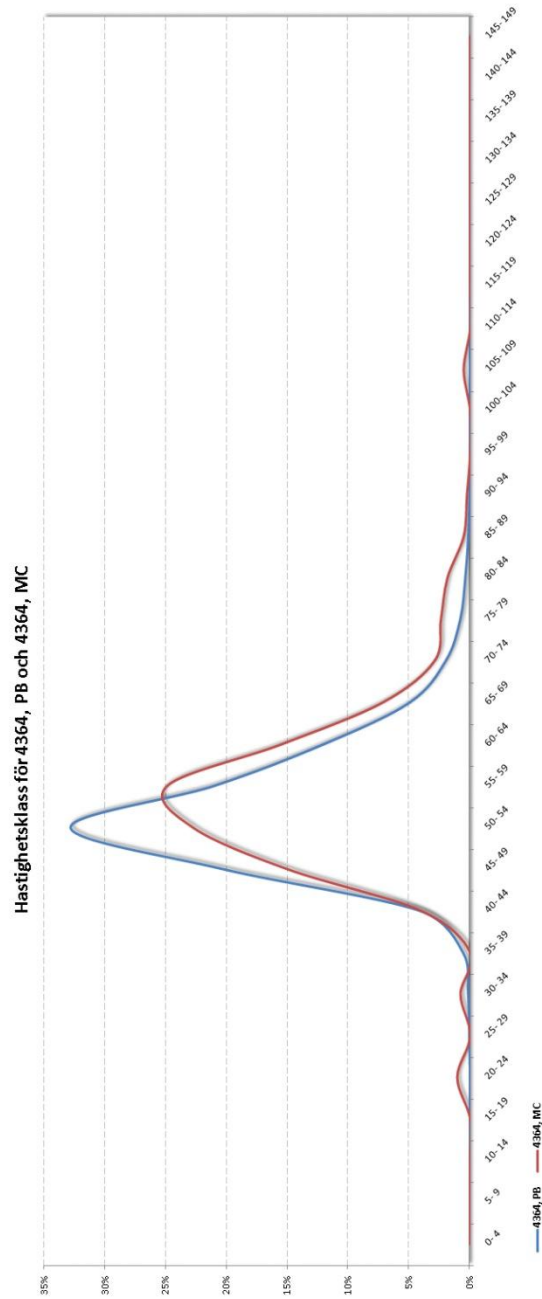


Hastighetsklass för 4363, PB och 4363, MC



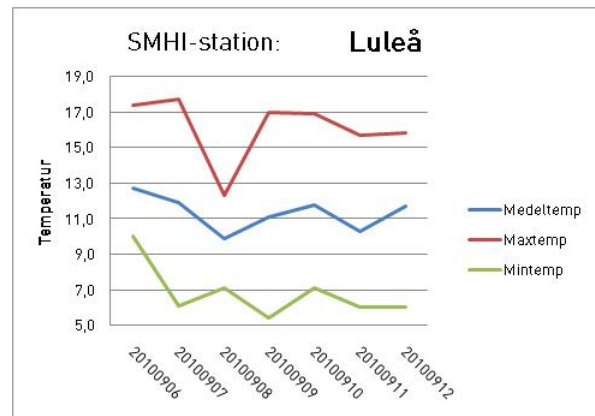
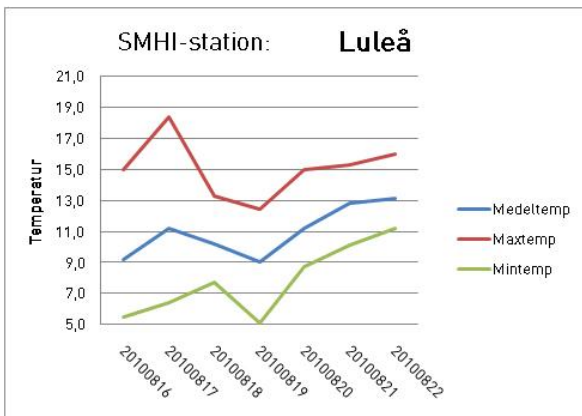
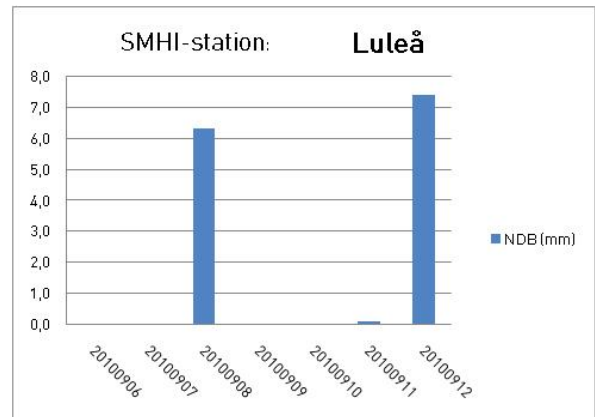
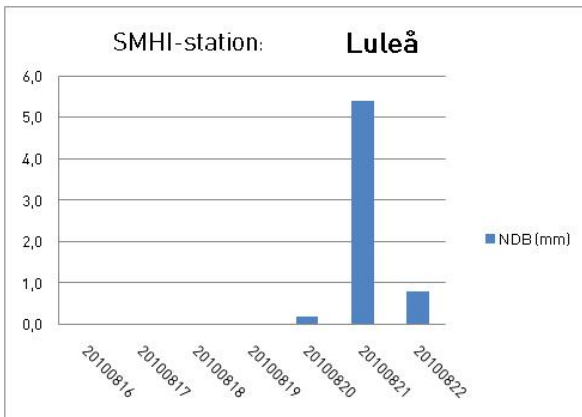
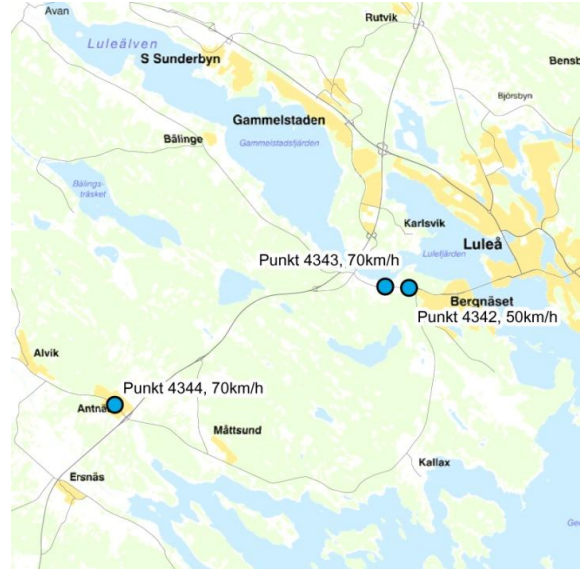
Kumulativ för 4363, PB och 4363, MC



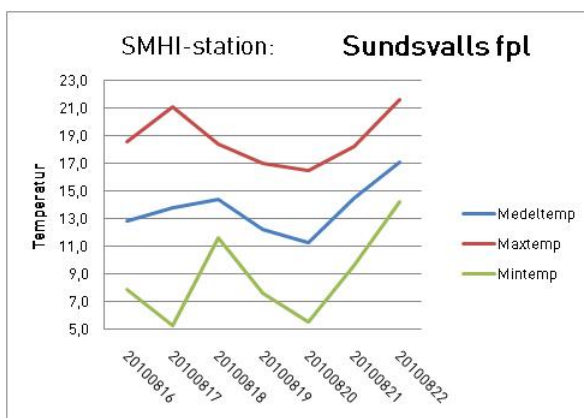
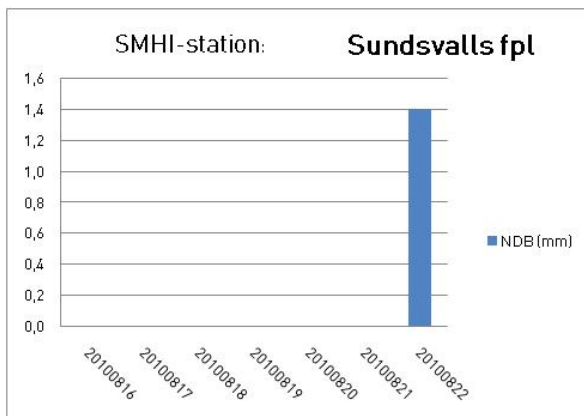
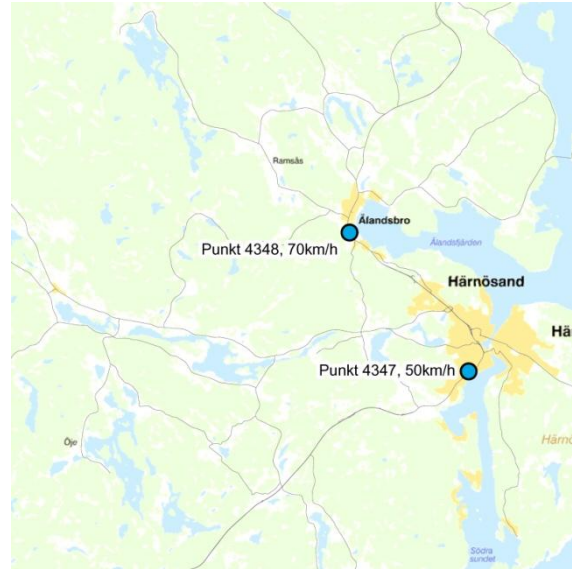


Kartor och väderdata

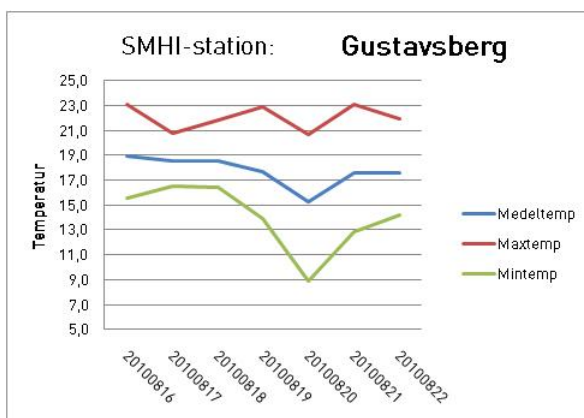
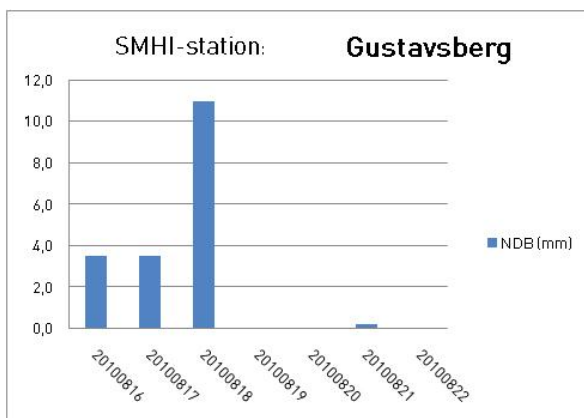
Luleå



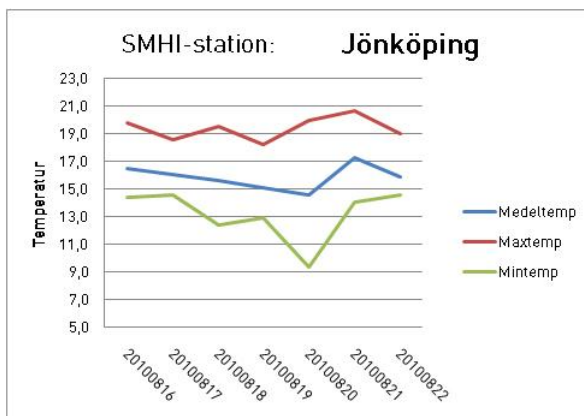
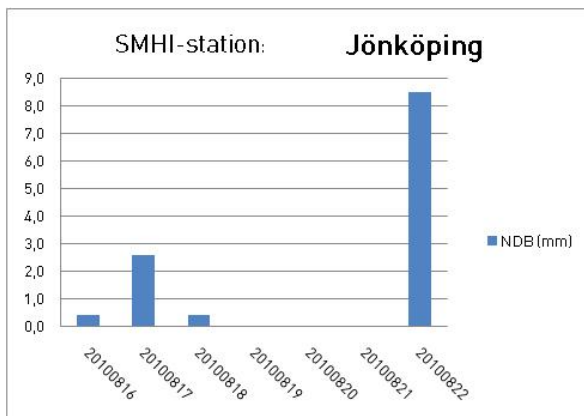
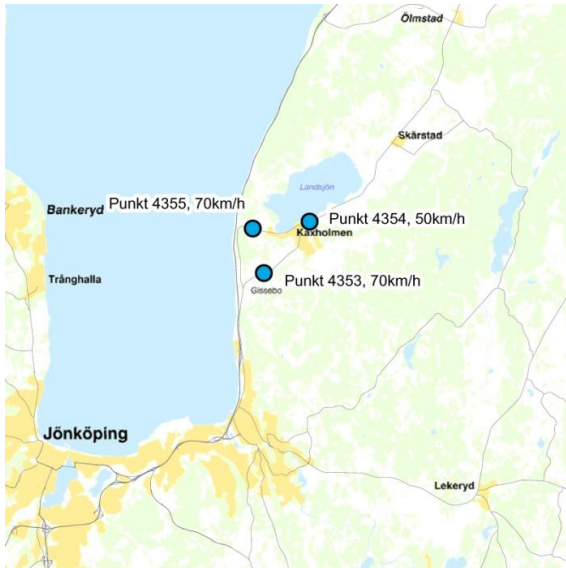
Sundsvall/Härnösand



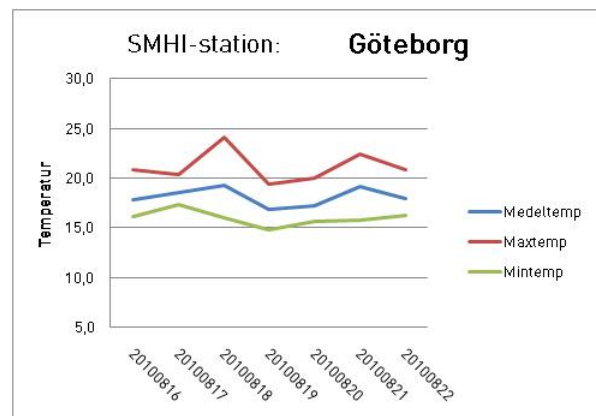
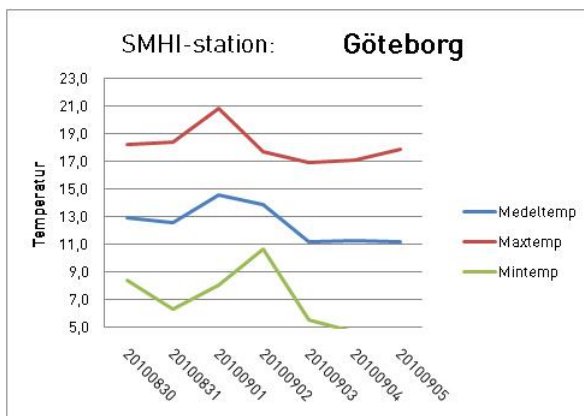
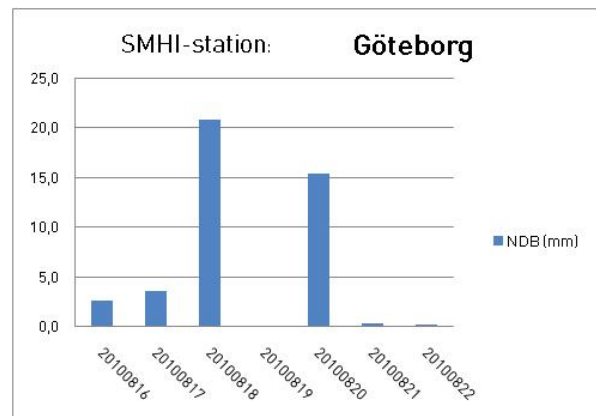
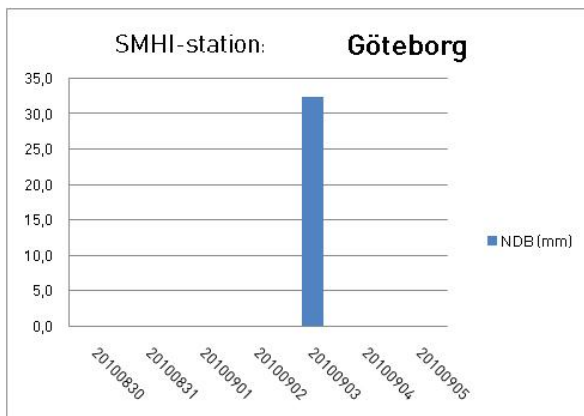
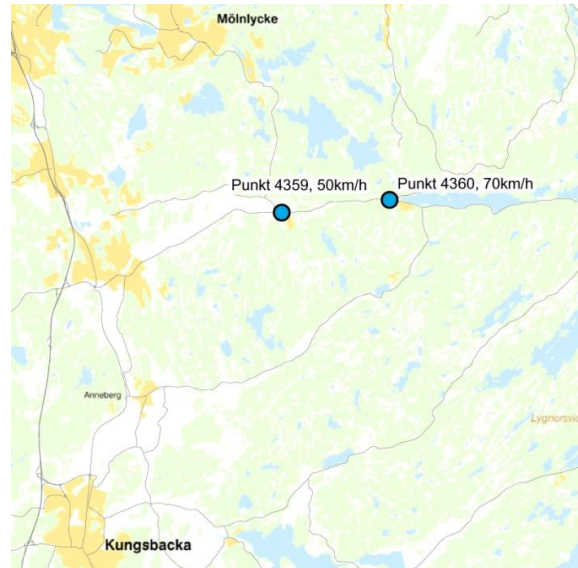
Stockholm



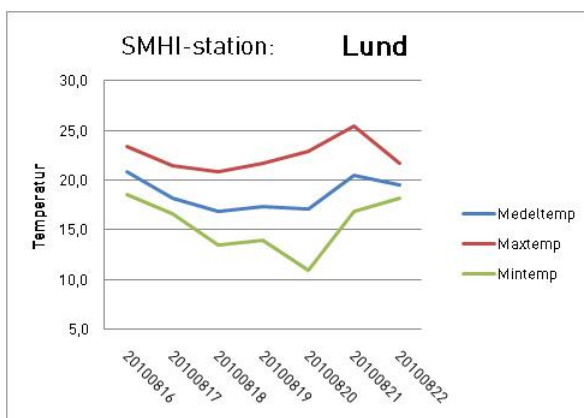
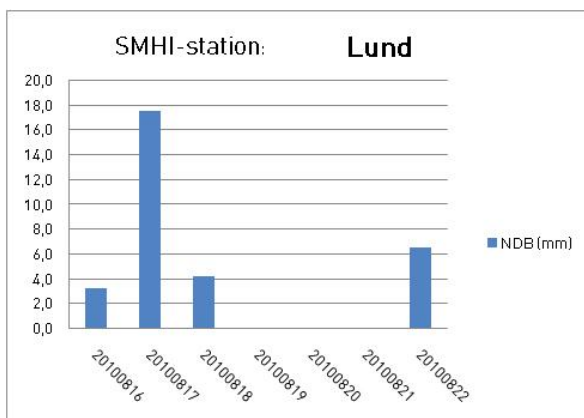
Jönköping



Göteborg



Malmö



Vectura är konsulter inom transportinfrastruktur och rörelseplanering. Det nybildade bolaget övertog vid årsskiftet all verksamhet från Banverket Projektering och Vägverket Konsult. Vi finns på ett 40-tal orter i Sverige. www.vectura.se.

Vectura